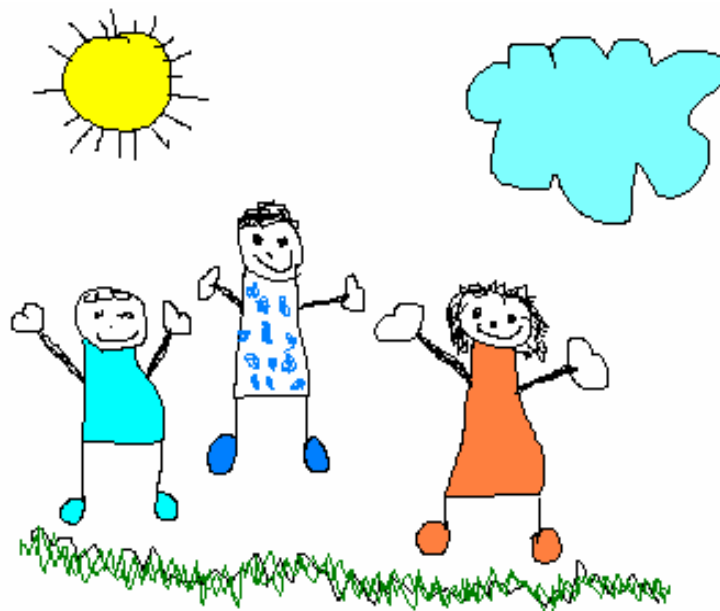




**Rauman kaupunki**  
Kasvatus- ja opetustoimi

# VARHAISKASVATUS- PALVELUT



## Kasvatus- ja opetusvirasto

Lyseokatu 2, PL 113

26101 Rauma

kasvatusjaopetusvirasto@rauma.fi

## PÄIVÄHOITOON HAKEMINEN

Päivähoidon koko- ja osapäiväpaikkoja voi hakea ympäri vuoden. Mikäli päivähoidon tarve johtuu työllistymisestä, opinnoista tai koulutuksesta eikä tarpeen alkamisajankohta ole ennakoitavissa, on päivähoitopaikkaa haettava niin pian kuin mahdollista, kuitenkin viimeistään kaksi viikkoa ennen kuin lapsi tarvitsee hoitopaikan. Muussa tapauksessa hakemus tulee jättää neljä kuukautta ennen kuin lapsi tarvitsee hoitopaikan.

Päivähoidon keskitetty haku on maaliskuussa, tällöin haetaan seuraavalla toimintakaudella (01.08.–31.07.) vapautuvia paikkoja. Hakuajasta ilmoitetaan paikallislehdissä ja Rauman kaupungin internetsivulla.

Hakulomaketta saa päivähoiton toimipisteistä, kasvatus- ja opetusvirastosta sekä kaupungintalon yhteispalvelupiste Pyyrmanista, Kanalinranta 3. Sähköinen hakulomake on osoitteessa [www.rauma.fi](http://www.rauma.fi), etusivulta linkki sähköisiin palveluihin. Hakulomakkeen voi palauttaa joko sähköisesti tai päivähoiton toimipisteisiin. Päivähoitopaikkoja koskeviin tiedusteluihin vastaavat varhaiskasvatuksen aluejohtajat ja perhepäivähoidon ohjaajat.

Pienille 2 – 3-vuotialle lapsille, joilla ei ole vanhempien työssäkäynnistä tai opiskelusta johtuvaa kokopäivähoidon tarvetta, tarjoamme varhaiskasvatuskerhoja, leikkikenttä- tai perheteroimintaa (kts. avoin varhaiskasvatus).

## ESIOPETUS

Kuusivuotiaat lapset voivat osallistua maksuttomaan esiopetukseen ja saada lisäksi tarvitsemansa päivähoidon. Esiopetusryhmiä on päiväkodeissa ja joidenkin alakoulujen tiloissa. Esiopetukseen ilmoittautuminen tapahtuu tammikuussa, ajankohta ilmoitetaan tarkemmin paikallislehdissä ja Rauman kaupungin internetsivulla.

## VARHAISKASVATUKSEN HALLINTO

Kasvatus- ja opetusvirasto, Lyseokatu 2

etunimi.sukunimi@rauma.fi

Varhaiskasvatuspäällikkö Outi Sinkkilä-Salmi

02 834 4523 tai 044 793 4523

Palvelupäällikkö Eeva Koskinen

02 834 4555 tai 044 793 4555

Päivähoitomaksujen määrittämisestä, laskutuksesta ja niihin liittyvistä asioista, yksityisen hoidon kuntalisästä (palveluraha) sekä lasten kotihoidon tuen kuntalisästä vastaavat toimistosihteerit:

Ulla Johansson / Anne-Mari Koila

02 834 3381

Eila Kaaresmaa

02 834 3382

Hillevi Hirvonen

02 834 3379



## PÄIVÄKODIT

### Lajo - Uotilan varhaiskasvatusalue

Varhaiskasvatuksen aluejohtaja

Marjariitta Kivirauma

02 834 4584 marjariitta.kivirauma@rauma.fi

Lajon päiväkotito, Vilkkuntie 46

02 834 4584 lajon.paivakoti@rauma.fi

Helkkilän päiväkotito, Hakatie, Uotila

044 793 5502 helkkilan.paivakoti@rauma.fi

Kahmon päiväkotito, Uotilan vanhatie 2

044 793 2127 kahmon.paivakoti@rauma.fi

### Lensu-Vasarainen-Kodisjoki varhaiskasvatusalue

Varhaiskasvatuksen aluejohtaja

vs. Kaija Ruoste

02 834 4586 kaija.ruoste@rauma.fi

Lensun päiväkotito, Taimipolku 3

02 834 4576 lensun.paivakoti@rauma.fi

Kourujärven päiväkotito, Taninpolku 2

02 834 4587 kourujarven.paivakoti@rauma.fi

Tenavakallion päiväkotito, Lensunkalliontie 5

02 834 5350 tenavakallion.paivakoti@rauma.fi

### Ota - Merirauman varhaiskasvatusalue

Varhaiskasvatuksen aluejohtaja

Leila Laaksonen

02 834 4574 leila.laaksonen@rauma.fi

Otan päiväkotito, Pursikatu 4

02 834 4574 otan.paivakoti@rauma.fi

Syvärauman päiväkotito, Ainonkatu 69

02 834 4581 syvarauman.paivakoti@rauma.fi

### **Pyynpää - Kaaro varhaiskasvatusalue**

Varhaiskasvatuksen aluejohtaja

Jaana Ahvenjärvi

vs. Marianne Öystilä 30.6.2010 asti

Pyynpään päiväkoti, Pyyvahe 5

Päiväkoti Taikatakki, Seminaarinkatu 1

Wännin päiväkoti, Nortamonkatu 8

02 834 4586 marianne.oystila@rauma.fi

02 834 4586 pyynpaan.paivakoti@rauma.fi

02 834 4570 taikatakki@rauma.fi

02 834 4571 wannin.paivakoti@rauma.fi

### **Sampaanalalla – Unaja varhaiskasvatusalue**

Varhaiskasvatuksen aluejohtaja

Pirjo Heino

Sampaanalalan päiväkoti, Sampaanalantie 38

Onnelan päiväkoti, Rajasuontie 2

02 834 4577 pirjo.heino@rauma.fi

02 834 4577 sampaanalalan.paivakoti@rauma.fi

044 793 5357 onnelan.paivakoti@rauma.fi

### **Lapin varhaiskasvatusalue**

Varhaiskasvatuksen aluejohtaja

Päivi Halminen

Päiväkoti Myllytonttu, Myllykuja 5 (myös vuoro hoito)

Ryhmäperhepäiväkoti Muksula, Meijerintie 6

Perhepäiväkodit

044 534 1410 paivi.halminen@rauma.fi

044 372 1411 ursula@rauma.fi

044 372 1410 lapin.ryhmis@rauma.fi

044 534 1410

### **VUOROHOITO**

#### **Vuorohoidon varhaiskasvatusalue**

Varhaiskasvatuksen aluejohtaja

Marianne Öystilä

vs. Heli Vilen 30.6.2010 asti

**Nummen päiväkoti**, Meijerikatu 6

Avoinna ma - pe klo 5.30–22.30 sekä la tarpeen mukaan

**Vuoropäiväkoti Rinkeli**, Teollisuuskatu 9 A B13

Avoinna ympäri vuorokauden.

**Ryhmäperhepäiväkoti Aurinkoluoto**,

Teollisuuskatu 9 B A 14. Avoinna klo ma – pe 6.30–21.00

Vuorohoitoa antavat myös:

**Ryhmäperhepäiväkoti Nuutti I ja II**, Kuovinkuja 1

hoitopaikkatiedustelut Jaana Eriksson-Kuromaa

**Päiväkoti Myllytonttu**, Myllykuja 5

hoitopaikkatiedustelut Päivi Halminen

02 834 4583 heli.vilen@rauma.fi

02 834 4572 nummen.paivakoti@rauma.fi

02 834 4583 rinkeli@rauma.fi

02 834 4596, lisätietoja 02 834 4583

044 793 5021 tai 044 793 5022

02 834 4580

044 372 1411

044 534 1410

### **PERHEPÄIVÄKODIT JA RYHMÄPERHEPÄIVÄKODIT**

Varhaiskasvatuksen palvelupäällikkö

Eeva Koskinen,

Hoitopaikkoja koskevat tiedustelut:

Perhepäivähoidon ohjaaja Eriksson-Kuromaa Jaana,

Pyynpään päiväkoti, Pyyvahe 5 ·

Perhepäivähoidon ohjaaja Goossen Merja,

Lajon päiväkoti, Vilkkuntie 46

Perhepäivähoidon ohjaaja Sammalkoski Pia,

Sampaanalalan päiväkoti, Sampaanalantie 38 ·

Varhaiskasvatuksen aluejohtaja Päivi Halminen

Päiväkoti Myllytonttu, Lappi

02 834 4555

02 834 4580

02 834 4578

044 793 5026

044 5341410

Ryhmäperhepäiväkoti Aurinkoluoto, Teollisuuskatu 9A, pidennetty aukiolo 044 793 4596

Ryhmäperhepäiväkoti Mustikka, Mustikkapolku 4 044 793 5152

Ryhmäperhepäiväkoti Muksula, Meijerikatu 6, Lappi 044 372 1410

Ryhmäperhepäiväkoti Nuutti I ja II, Kuovinkuja 1 044 793 5021/ 5022

pidennetty aukiolo

Ryhmäperhepäiväkoti Sateenkaari, Luostarinkatu 3 as 3 B 02 834 4560

Ryhmäperhepäiväkoti Touhula, Laitilantie 12 C, Kodisjoki 044 793 5368

### **ERITYISVARHAISKASVATUS**

Lapsi saa tarvitsemansa erityisen tuen sekä päiväkotiryhmissä että perhepäivähoidossa. Lisäksi Lajon, Lensun, Nummen, Otan ja Pyynpään päiväkodeissa on integroitu erityisryhmä ja Sampaanalalan päiväkodissa pienennetty ryhmä. Po. ryhmissä toiminnasta vastaa erityislastentarhanopettaja. Myös päiväkoti Myllytontussa ja avoin päiväkoti Sinilinnussa työskentelee erityislastentarhanopettaja.

Kiertävien erityislastentarhanopettajien tehtävänä on päivähoidossa ja esiopetuksessa olevien erityistä tukea tarvitsevien lasten palvelujen koordinointi, yhteistyö vanhempien ja muiden tahojen kanssa sekä päivähoitohenkilöstön tukeminen ja ohjaus

#### **Kiertävät erityislastentarhaopettajat**

Nummen päiväkot, Meijerikatu 6

Kirsti Jussila

02 834 4527, 044 793 4527

Saija Tanhuanpää/ Malla Isaksson

02 834 4589, 044 793 4589

Marja Kuusio, ryhmäperhepäiväkot Nuutti, Kuovinkuja 1

044 793 5287

#### **AVOIN VARHAISKASVATUS**

Avoimen varhaiskasvatuksen palveluihin kuuluvat perhetoiminta, varhaiskasvatuskerhot, perhekahvilatoiminta sekä kokovuotinen että kesäisin toteutettava leikkikenttä- ja liikennepuistotoiminta.

Kaikkia avoimen varhaiskasvatuksen palveluja koskeviin tiedusteluihin vastaa:

Avoimen päiväkodin johtaja Kirsi-Marja Hyppölä

044 793 4579 kirsi-marja.hyppola@rauma.fi

Avoim päiväkot Sinilintu, Meijerikatu 4

02 834 4588 sinilintu@rauma.fi

-perhetoiminta, toiminnassa mukana olevien perheiden lapsille varhaiskasvatuskerhoa, avoin leikkipaikka/perhekahvila, lisätietoja [www.sinilintu.webs.com](http://www.sinilintu.webs.com)

Merilintu, Meriristi, Varhontie 14

044 793 5180

-perhetoimintaa

Pikkukaisla, Syväraumankatu 29

044 793 5232

-perhetoimintaa, varhaiskasvatuskerhoja, avoin leikkipaikka/perhekahvila

Kanalinpuiston leikkikenttä

044 793 5145

-kokovuotista ohjattua leikkikenttätöimintää

Kesäleikkikentät kesäkuussa

Liikennepuiston toiminta kesä – heinäkuussa.

#### **YKSITYISET PÄIVÄHOITOPALVELUT**

Englanninkielinen Lastentarha, Karjalankatu 16

02 822 6910 johtaja@enkkutarha.com

Lastentalo Musikatti, Osmonkatu 4

02 822 5838 paivakoti@lastentalomusikatti.fi

Rauma-Repolan tarha, Talolantie 9

02 822 6555 RRTARHA@kolumbus.fi

Ryhmäperhepäiväkot Pikkupanda

045 129 9126 pikkupanda@pikkupanda.net

Yksityisistä perhepäivähoitajista voi tiedustella perhepäivähoidon ohjaajilta ja yksityisten perhepäivähoitajien yhteyshenkilö Pipsa Santaselta, puh. 0400 432 725.



#### **YKSITYISEN HOIDON TUKI**

Yksityiseen päivähoitoon saa lakisääteistä yksityisen hoidon tukea, jota haetaan Kelan paikallistoimistosta. Tuki maksetaan palvelun tuottajalle.

#### **YKSITYISEN PÄIVÄHOIDON TUEN KUNTALISÄ (palveluraha)**

Palvelurahaa maksetaan Rauman kaupungin hyväksymälle yksityisen päivähoitajan tuottajalle, edellyttäen, että lapselle on myönnetty yksityisen hoidon tukea Kelalta ja lapsi on päivähoitossa vanhempien työssäkäynnistä tai opiskelusta johtuen. Lapsen tulee asua Raumalla.

Lisätietoja ja hakulomakkeita saa varhaiskasvatuksen toimistosuhteereiltä sekä Rauman kaupungin internetsivuilta. Yksityisen päivähoitajan tuen kuntalisästä (palveluraha) on oma erillinen esitteensä.

#### **LAPSEN KOTIHOIDON TUKI**

Kotihoidon tukea maksetaan perheen alle kouluikäisistä lapsista, joita ei hoideta kunnallisessa päivähoitossa. Edellytyksenä on myös, että perheessä on alle 3-vuotias lapsi. Tukea voidaan maksaa heti vanhempainrahakauden päätyttyä siihen asti kunnes perheen nuorin lapsi täyttää kolme vuotta.

Kotihoidon tukea haetaan Kelan paikallistoimistosta Nortamonkatu 24 020 635 9300

#### **KOTIHOIDON TUEN KUNTALISÄ**

Kuntalisä on perhekohtainen ja suuruudeltaan 300 €/kk. Tuki on tarkoitettu raumalaisille perheille, jossa huoltaja jää vanhempainrahakauden jälkeen kotiin hoitamaan perheen alle kouluikäisiä lapsia. Kuntalisää saa perhe, jossa on

- vähintään kolme alle kouluikäistä lasta ja perheen nuorin lapsi on alle 3-vuotias tai

- alle 3-vuotias vuorohoidon tarpeessa oleva lapsi.

Vuorohoidolla tarkoitetaan yö- ja/tai viikonloppuhoidon tarvetta. Lisätietoja antavat varhaiskasvatuksen toimistosuhteerit.

#### **OSITTAINEN HOITORAHA**

Kela maksaa osittaista hoitorahaa alle 3-vuotiaan lapsen työ- tai virkasuhteessa olevalle vanhemmalle, jonka keskimääräinen työaika on lapsen hoidon vuoksi enintään 30 tuntia.