



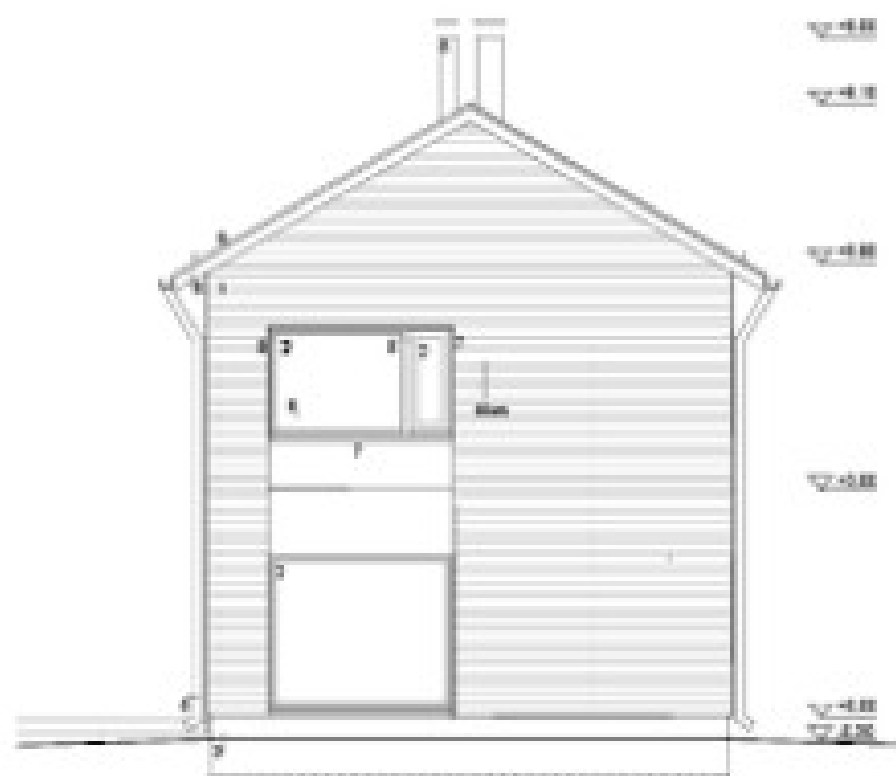
AP yhteensä 970 kerm + autotallit 200 kerm

KAIVOPUISTONTE

A-alue yhteensä 812 kerm + autotallit 88 kerm + huonekalu 42 kerm

SÄIKÄNPUISTO

PYYNPÄÄNKATU

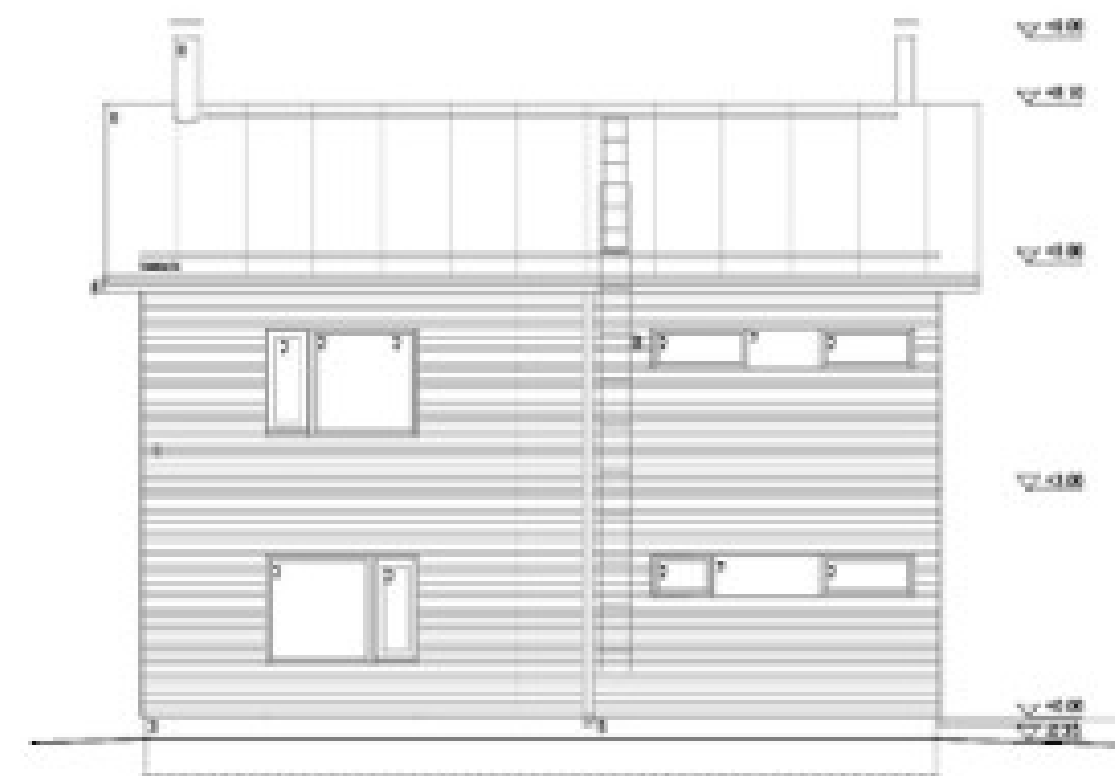


TALO A (myös kaikki paitat paritalot)
JULKISIVU, PÄÄTY 1:100

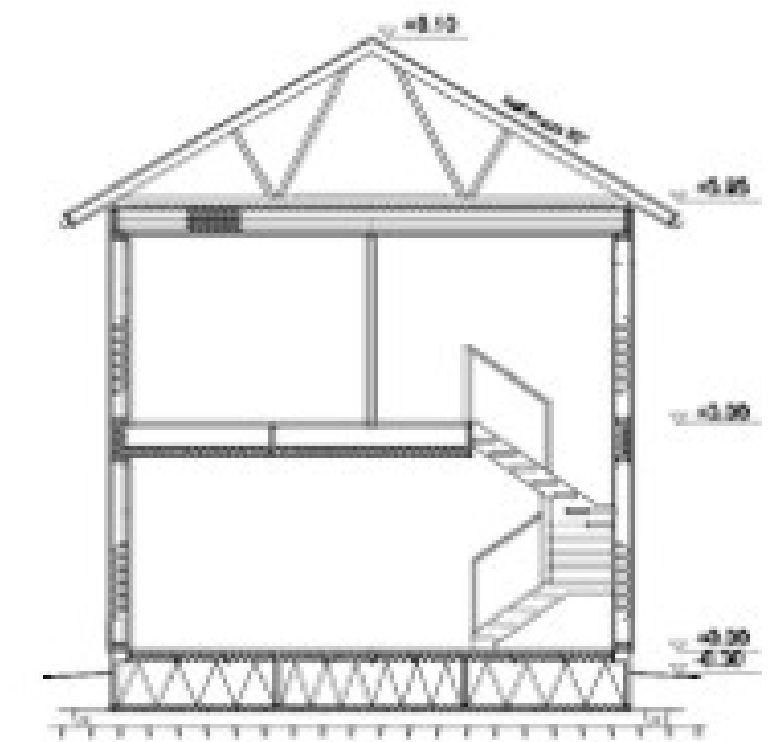
- 1 palkkiverkko, kipsilevy
- 2 lasi, ulos
- 3 sisäseinä, maali, seinäpaperi
- 4 maali
- 5 sisäseinä
- 6 palkkiverkko, lasi
- 7 lasi, sisä
- 8 palkkiverkko, maali
- 9 lasi, sisä
- 10 lasi, sisä



TALO B
JULKISIVU PIHALLE 1:100

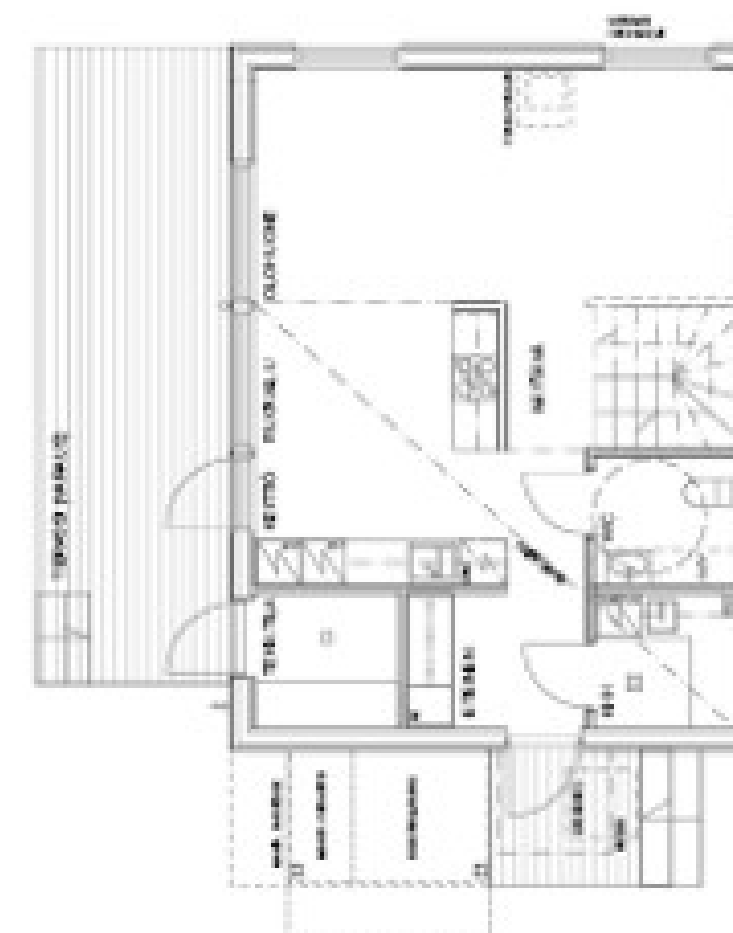


TALO B
JULKISIVU KADULLE 1:100

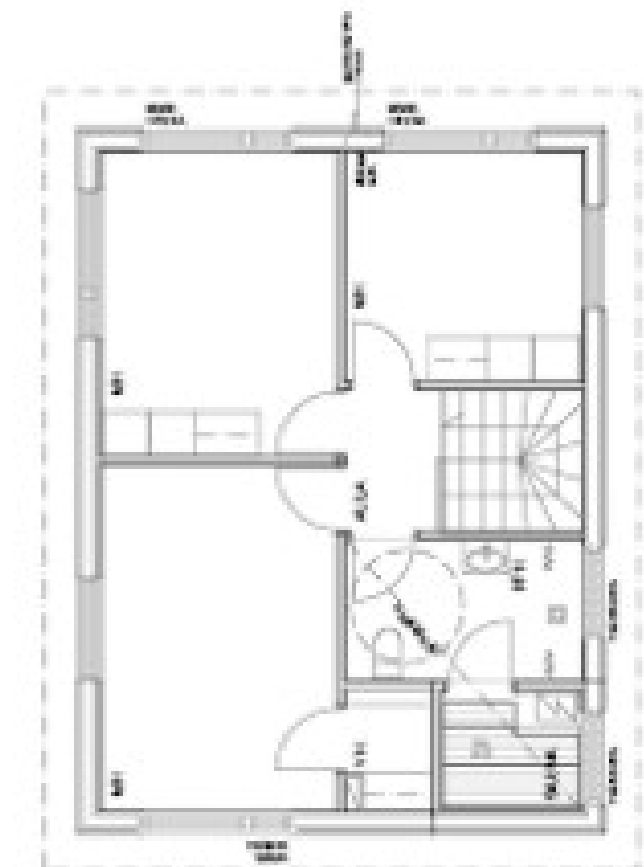


TALO A (myös kaikki muut paitat paritalot)
LEIKKAUS AA 1:100

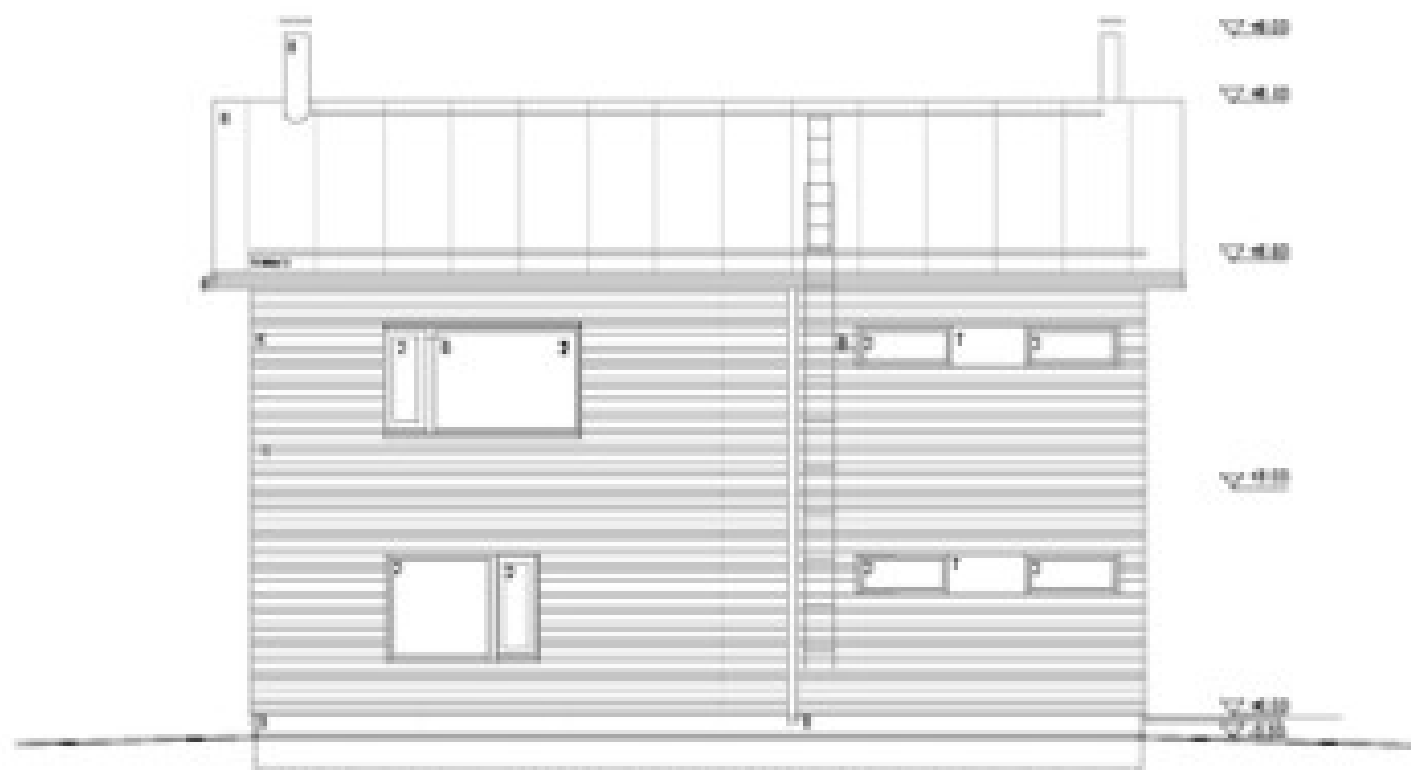
VÄRISUORA 4/5



TALO C - 124 kem² / 103 num²
1 KRS. POHJAPIIRUSTUS 1:100
34 H-OH-TURKETTÖ-ETÄISYYS-PROJEKTI-HOVI-AN-TEKNI-TILA

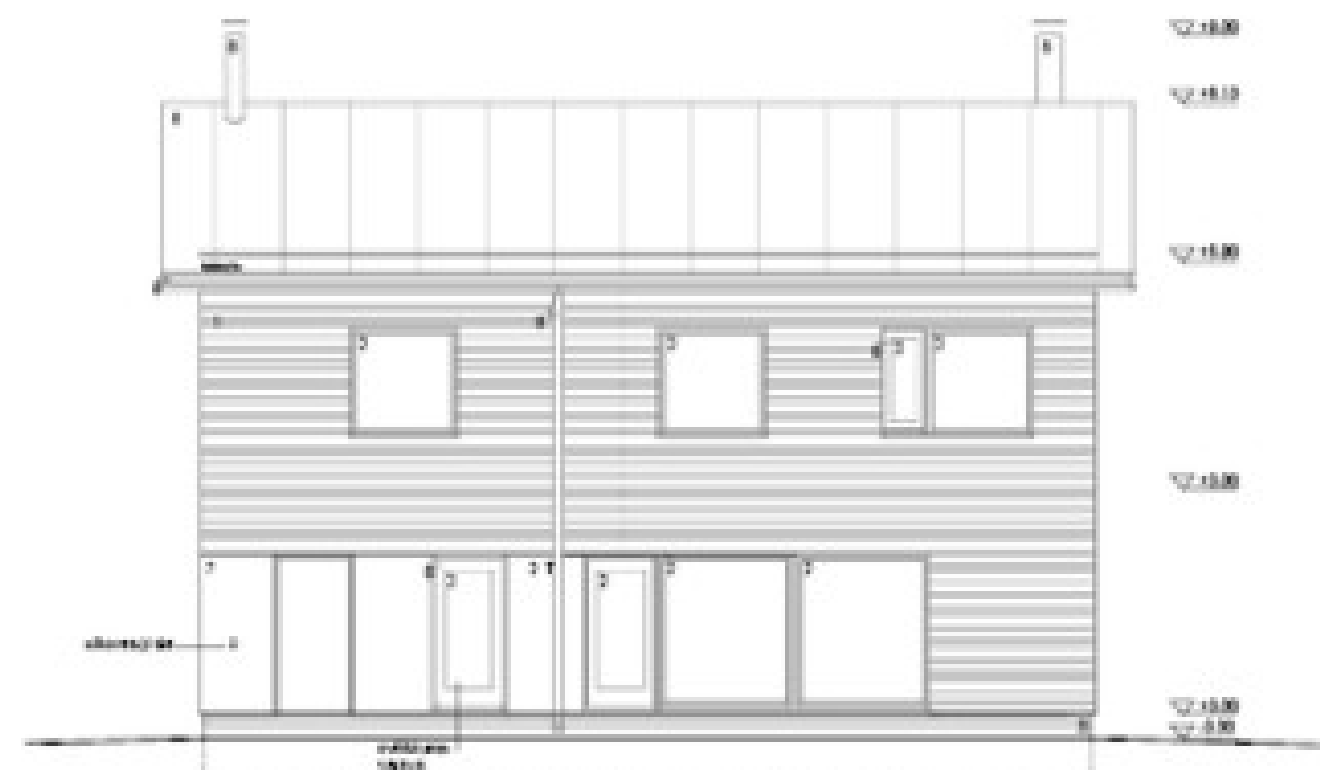


TALO C - 124 kem² / 103 num²
2 KRS. POHJAPIIRUSTUS 1:100



TALO A
JULKISIVU KADULLE 1:100

- 1) Julkisivu/ulkoseinä, alapää
- 2) Kk, katto
- 3) Julkisivu/ulkoseinä, yläpää
- 4) Julkisivu/ulkoseinä, yläpää
- 5) Kk, katto
- 6) Julkisivu/ulkoseinä, yläpää
- 7) Julkisivu/ulkoseinä, yläpää
- 8) Kk, katto
- 9) Julkisivu/ulkoseinä, yläpää
- 10) Kk, katto



TALO A
JULKISIVU PIHALLE 1:100

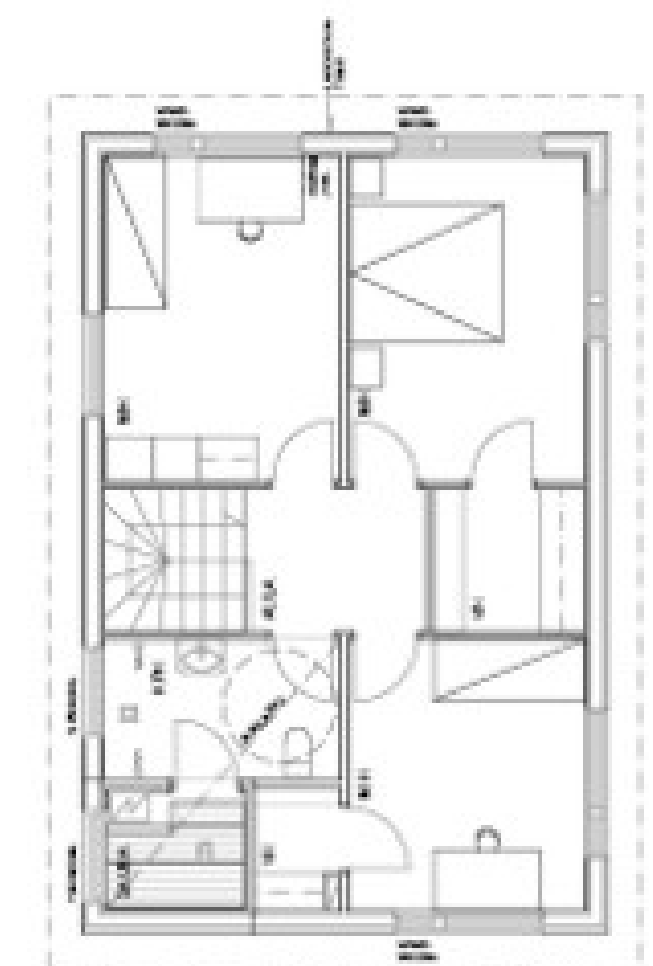


TALO A (myös kaikki paitsi paritalot)
JULKISIVU, SISÄÄNKÄYNTI 1:100

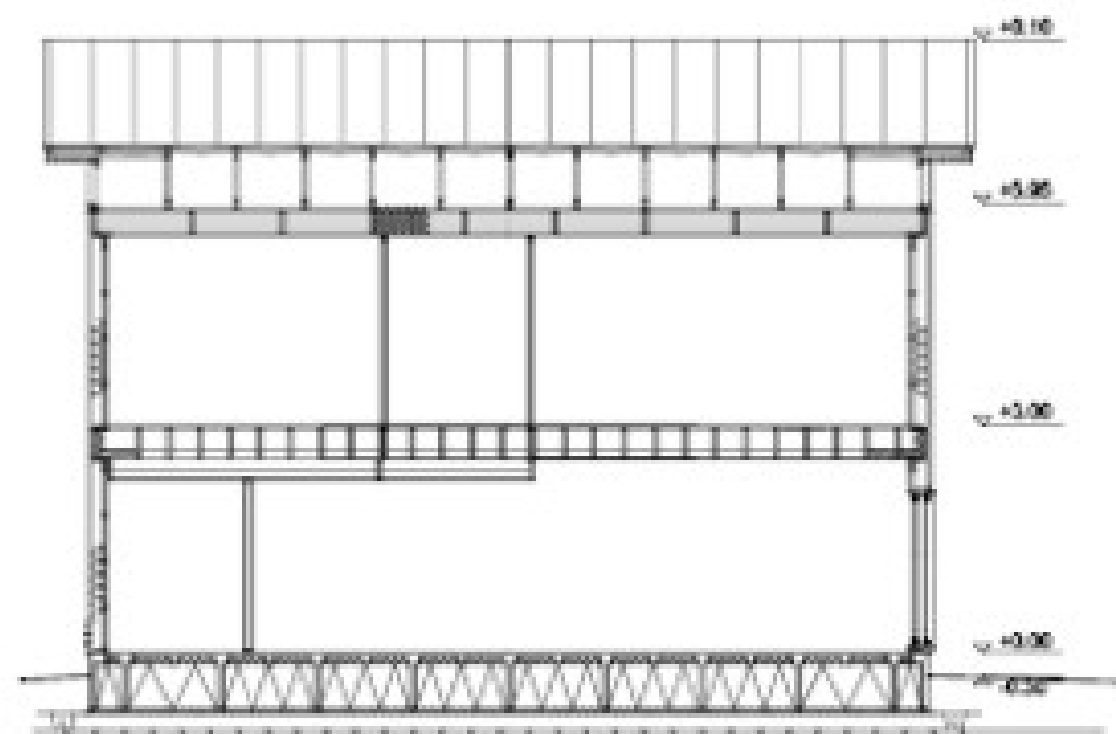
VÄRISUORA 3/5



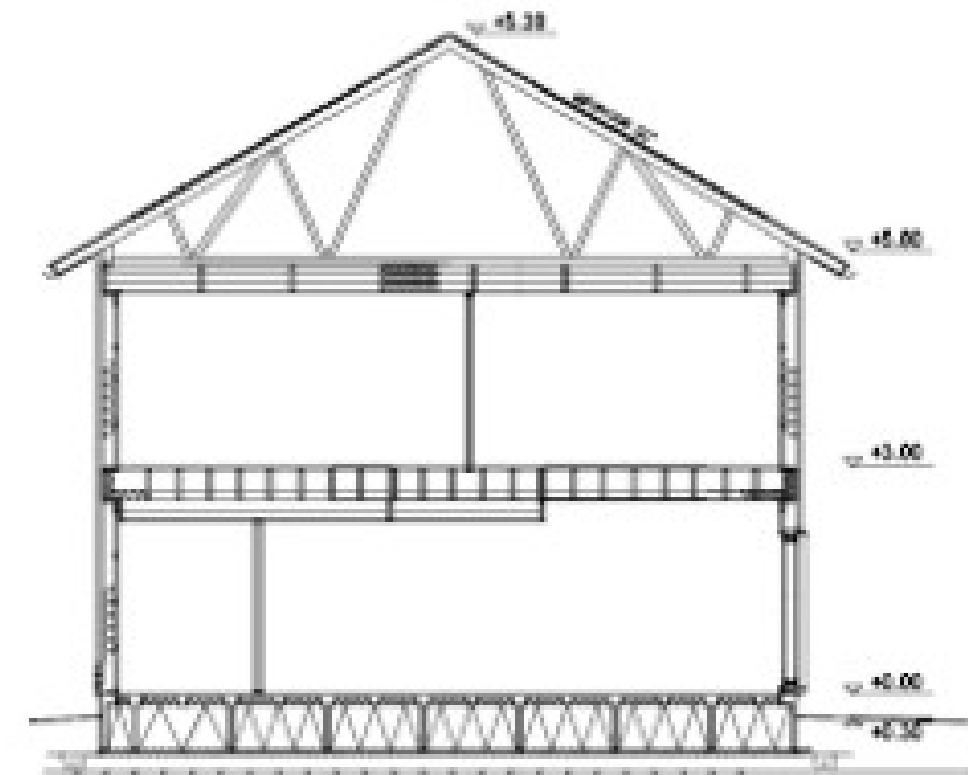
TALO B - 141 km² / 120 hm²
1 KRS. POHJAPIIRUSTUS 1:100
34 H+04+70 PAKETTIO+ET+KIH+S+FRS(WC)+WC+2VH+TESS.TILA



TALO B - 141 km² / 120 hm²
2 KRS. POHJAPIIRUSTUS 1:100



TALO A
LEIKKAUS BB 1:100



TALO D
LEIKKAUS CC 1:100

TALOTYYPI

Taloja on neljää eri kokoa: kolme elliptispientalo Talo A 158 km² / 136 huon², Talo B 141 km² / 120 huon², Talo C 124 km² / 103 huon²,

sekä Paritalo D 2 x 124 km² / 2 x 103 huon².

Pohjaratkaisut perustuvat sisäkäytävien puolella toteutavaan tilaelementtiratkaisuun, jota voidaan käyttää eripohjaisissa rungoissa. Asukkaalla on mahdollisuus valita kolmesta eri kettivaihtoehdosta. Toisen kerroksen pohjaratkaisut ovat myös vaihteluisia. Suuremmissa tyypeissä on kolme makuuhuonetta ja vielä oleskelutilaa toisessa kerroksessa ja mahdollisuus avata kerrosten väliin auliko.

Rakennuksiin voidaan liittää parvekkeita, kusteja sekä terasseja asukkaiden toiveiden mukaan. Asunnot voidaan myydä myös ns. puolivälteinä, jolloin asukas voi itse tehdä asunon sisäpuoliset viimeistelytyöt. Lisäpuolista rakennusta tehdään kuitenkin aina valmiiksi ennen luovutusta asukkaalle. Näin varmistetaan, että alueen rakennukset muodostavat helpon kokonaisuuden.

Käytävien asunon sisäkiristyksen yhteydessä on luvunostinvaraus tai esteetön kulkua voidaan järjestää puurakenteisella kiskolla.

RAKENNE JA MATERIAALIT

Talot ovat kaksikerroksisia tilaelementitaloja, joiden kootaan kerroksen korkeuslaite suurelementeistä, jotka tuodaan kokonaisuina paikalle. Ensimmäisen kerroksen tilaelementin kulkua betonipenustus, jossa on vaakasuoraan lattialämmitys. Toisen kerroksen elementti on kokonaan puurakenteinen. Katto koostuu paikalla levyelementeistä.

Tilaelementtirakenne tekee mahdolliseksi erittäin nopean rakentamiskäytävän. Talotehtäessä rakentaminen myös vähentää rakennusvirheitä.

Julkisivut ovat vaakapaneloitua 28 mm öljymalattia lattiaa. Kattot ovat kokonaisuutena peltiä.

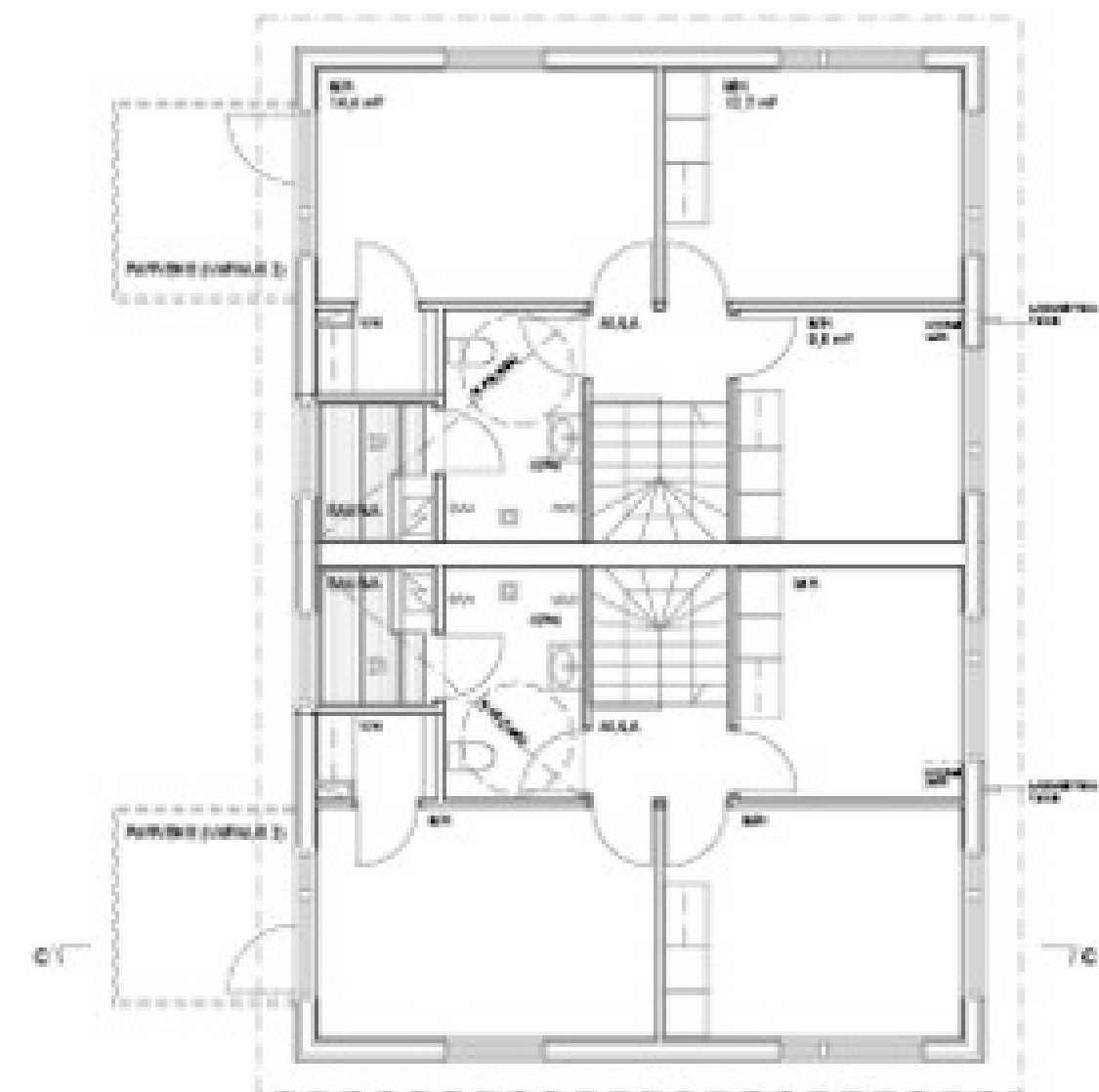
Pihat pyritään säilyttämään mahdollisuuksien mukaan luonnollisina, rakentamisen yhteydessä käsiteltävät alueet nummelaitaan.

Ajotiet ja jalankulkutiet ovat murskesorapohjaisia. Rakennusten rakenteet toteutetaan v. 2010 alussa voimaan tulevien lämpöeristysmääräysten mukaisesti.

VÄRISUORA 5/5



TALO D - PARITALO 2 x 124 km² / 103 huon²
1 KR, POHJAPIIRUSTUS 1:100
2x 34 H+OH+BUKKEITTU+ET+90H+S+P+H(WC)+H+TKN.TLA



TALO D - PARITALO 2 x 124 km² / 103 huon²
2 KR, POHJAPIIRUSTUS 1:100



JULKISIVU KAIVOPUISTONTIELLE 1/500



JULKISIVU PYYNPÄÄNKADULLE 1/500

KORTTELIT

Korttelisuunnitelma noudattaa alueen alkuperäistä kaupunkirakennetta ja tonttijakoa. Kaksikerroksisten puutarhojen julkisivujen värisuora muodostaa Kaivopuistontielle selkeän reunan. Talojen harjat ovat kadun suuntaiset kuten lähes poikkeuksetta vanhoissa suomalaisissa puukotoungissa.

Tontit ovat AP-alueella aina parittain ajoittymien määrän minimoisiksi Kaivopuistontielle. Talojen sisätilatunnit ovat vastakkain. Suorakaiteen muotoisten tonttien pinta-ala vaihtelee 580 neliöstä 670 neliöön rakennusohjeiden mukaan, mikä tuo myös pientä vaihtelua julkisivurintamaan. Rakennukset ovat aina vähintään kahdeksan metrin päässä toisistaan.

Pihat aukeavat edulliseen ilmansuuntaan. Tontit ovat niin isoja, että asukkaat voivat istuttaa pihalleen hedelmäpuita ja perustaa kasvimaita. Tontit jätetään toisistaan esimerkiksi pensasaidoilla. Virkistysalueen puolella on tumma pensaita.

Matalat talusrakennukset ovat tonttien sisäosissa parittain. Niihin on sijoitettu autotalli ja varasto. Seisemän tonttia voidaan rakentaa vaihtelevin asukkaiden toiveiden mukaan.

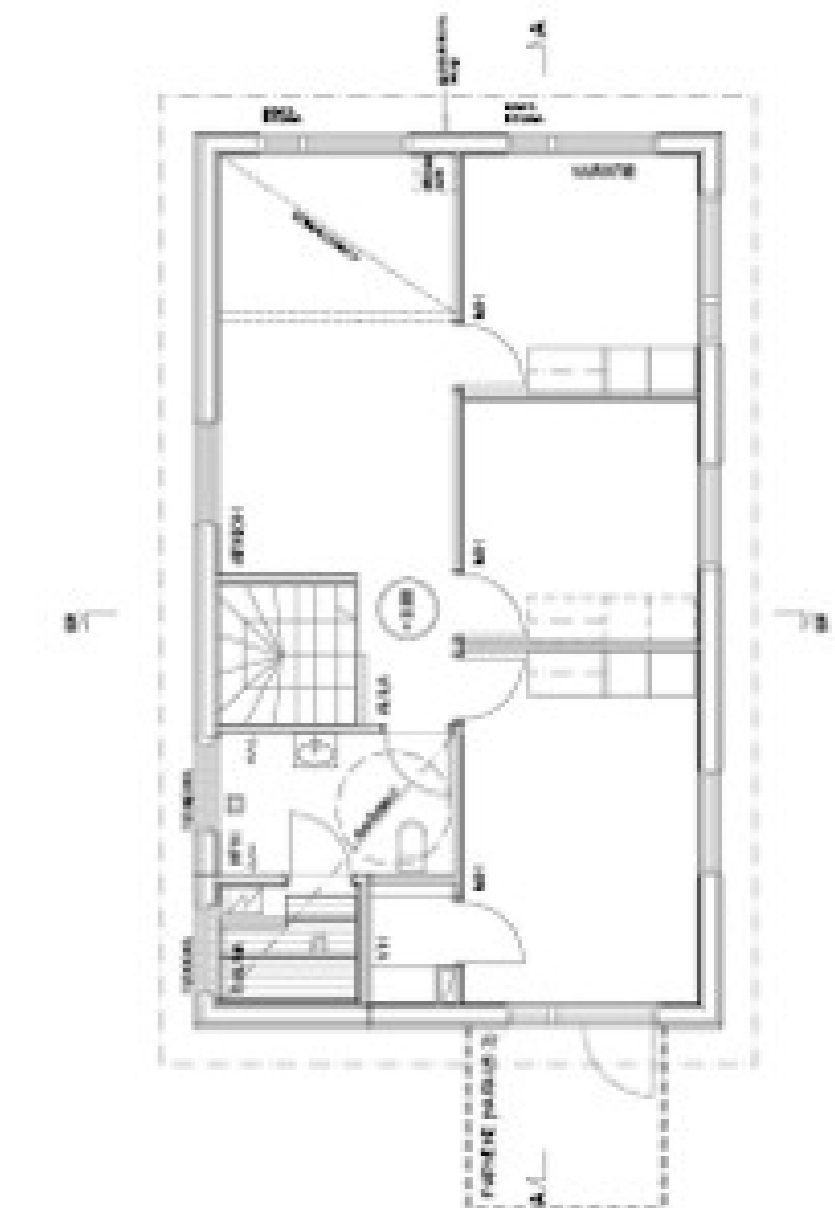
A-alue on jaettu kahteen tonttiin ja yhteisalueeseen, johon kuuluu leikkikatu. Yhteisrakennuksessa on varastoja ja jätteenkeräyspiste. Pyympääntien vasen tontti on kaksikerroksisia paritaloja, joiden julkisivujen korkeus on sovitettu naapuritakoihin.

AP-alueen yhteisrakennettu kerrosala on 970 km² + ta 200 m². A-alueen yhteisrakennettu kerrosala on 812 km² + ta 138 m².

VÄRISUORA 2/5



TALO A - 158 km² / 138 hu²
1 KR. POHJAPIIRUSTUS 1:100
S-S H+OH+ARJOIH+K+R+ET+KH+S+PKH+2xWC+VAR(varasto)+TEKNITILA



TALO A - 158 km² / 138 hu²
2 KR. POHJAPIIRUSTUS 1:100