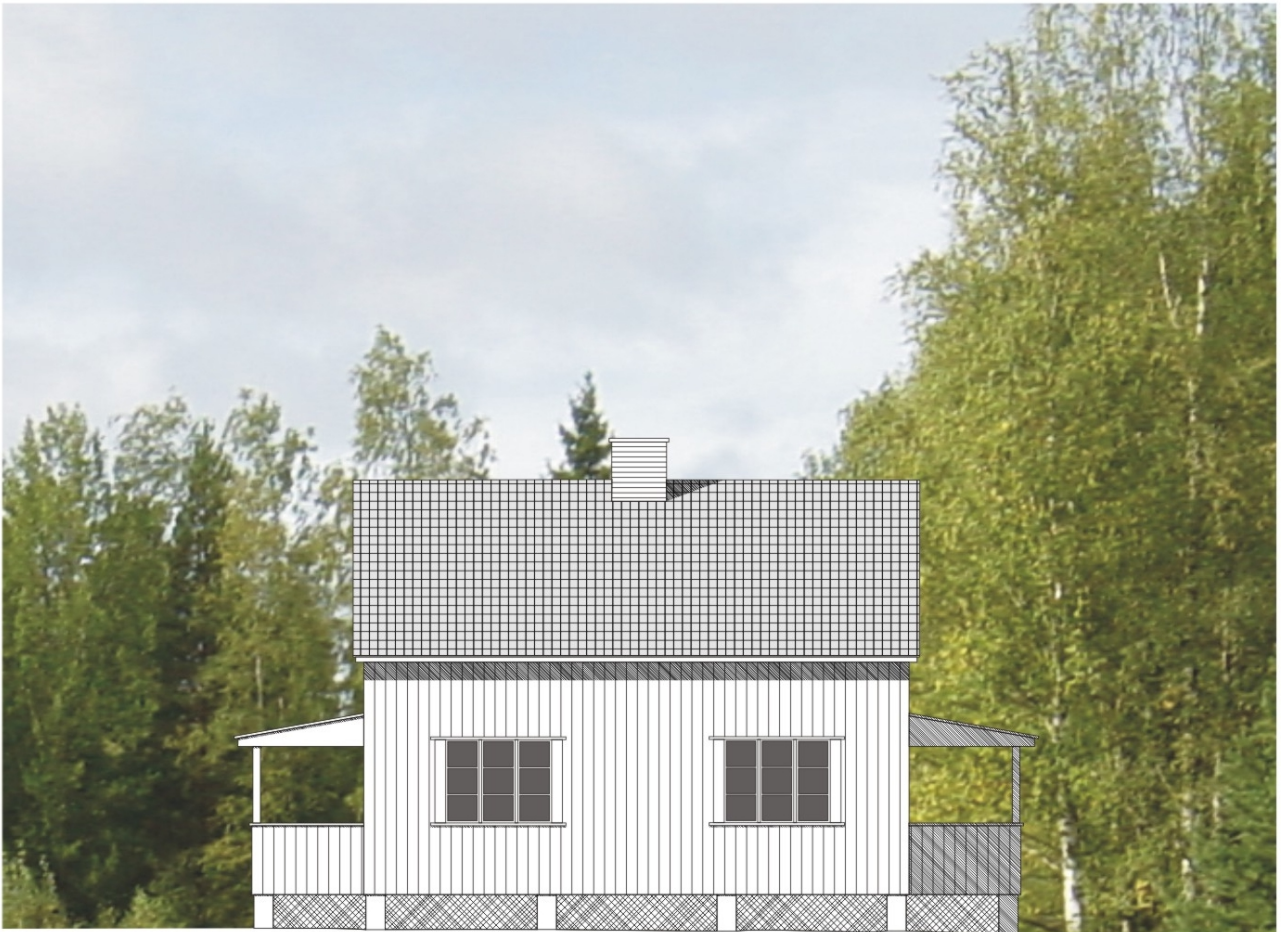


SONNIHAKA

Tiivistelmä rakentamistapaohjeiston määräyksistä ja ohjeista



Rauman kaupunki/ kaavoitus

Rakentamistapaohjeen määräykset ja ohjeet

TONTTEJA KOSKEVAT MÄÄRÄYKSET

- Pihan oleskelutilat on sijoitettava maantasoon.

TONTTEJA KOSKEVAT OHJEET

- Tonteilla tulisi suosia alueen perinteeseen sopivia kasvilajeja.
- Alueelle sopivin aita on noin 1 metrin korkuinen yksinkertainen säleaita ilman ylimääräisiä pylviäitä ja koristeita.

ASUINRAKENNUKSIA KOSKEVAT MÄÄRÄYKSET

- Asuinrakennuksia saa laajentaa vain vaipansisäisesti ja niin, että siitä ei aiheudu muutoksia julkisivuihin tai vesikattoon.
- Rakennukset on säilytettävä ja ennallistettava alkuperäisen tyylin mukaisesti.
- Rakennusten alkuperäinen julkisivuvuoraus on säilytettävä, ellei sen uusimiseen ole perusteltua syytä.
- Rakennusten julkisivumateriaalina saa käyttää kokonaan pystysuuntaista peittomaalattua lautaa tai rappausta. Puujulkisivun on oltava ns. lomalaudoitusta. Puuta tai rappausta jäljittelevät materiaalit eivät ole mahdollisia. Entisessä pesutuparakennuksessa saa julkisivumateriaalina käyttää vain rappausta.
- Julkisivulaudoitusta tai rappausta ei saa katkaista vaakalistoilla vaan sen on oltava yhtenäinen räystäältä sokkeliin. Reunalistoituksia ei saa käyttää, koska ne eivät kuulu rakennusten alkuperäiseen tyyliin.
- Julkisivujen on oltava väritykseltään jälleenrakennuskauden tyyliin sopivia vaaleita esim. luonnonvalkoinen tai vaaleankeltainen. Esim. vaaleansininen on tälle kaudelle vieras väri.
- Rakennuksen katolle ei saa rakentaa kattoulokkeita tai -ikkunoita ja lyhyet räystäät on säilytettävä.
- Alkuperäinen sementtikattotiili on mahdollisuuksien mukaan säilytettävä. Jos katemateriaali joudutaan uusimaan, on käytettävä väreiltään ja muodoltaan sementtikattotiiltä muistuttavaa materiaalia esim. betonitiiltä tai savitiiltä. Katon värin on oltava tiilenpunainen, punertava, ruskea, harmaa tai tumman harmaa. Esimerkiksi vihreä tai kirkkaan punainen eivät ole sopivia värejä.
- Talojen sokkelit on hyvä pitää avonaisina. Umpeen valetuissa sokkeleissa on vältettävä ikkunoita ja erityisesti korkeita ovia.
- Sokkelin värin on oltava harmaa.
- Parvekkeita ei saa rakentaa.
- Yksityiskohdat on tehtävä rakennusten alkuperäisen tyylin mukaisesti.
- Ikkunoiden on oltava puisia ja niiden alkuperäinen puitejako, koko ja muoto on säilytettävä. Ikkunoiden on sijaittava talon ulkoseinän ulkopinnan kanssa samassa tasossa.
- Alkuperäisten ovien uusimista on vältettävä. Uusittaessa ovi on tehtävä materiaaleiltaan, muodoltaan ja yksityiskohdiltaan alkuperäisen mallin mukaiseksi.

ASUNRAKENNUSTEN KUISTEJA KOSKEVAT MÄÄRÄYKSET

- Alkuperäiset pulpettikattoiset avokuistit on säilytettävä ja ennallistettava.
- Uudet kuistit on rakennettava vanhan mallin mukaisiksi avokuisteiksi.
- Kuistin pohjapinta-ala saa olla enintään 6 m².
- Kuistin päälle ei saa rakentaa parveketta.
- Kuistin umpinaisissa osissa on käytettävä pystysuuntaista puuverhousa. Kattolipan reunassa saa käyttää vanhan mallin mukaisesti vaakasuuntaista puuverhousa.
- Kuistien sokkelit on hyvä pitää avonaisina tai muuttaa ne avonaisiksi. Sokkeleihin sopivat ritilät.

TALOUSRAKENNUKSIA KOSKEVAT MÄÄRÄYKSET

- Alkuperäiset 1940-luvun talousrakennukset on säilytettävä ja ennallistettava alkuperäisen tyylin mukaisesti.
- Alkuperäinen julkisivuvuoraus on säilytettävä, ellei sen uusimiseen ole perusteltua syytä.
- Talousrakennusten julkisivumateriaalina on käytettävä kokonaan pystysuuntaista peittomaalattua lautaa ns. lomalaudoituksena. Puuta jäljittelevät materiaalit eivät ole mahdollisia.
- Julkisivulaudoitusta ei saa katkaista vaakalistoilla vaan sen on oltava yhtenäinen räystäältä sokkeliin. Reunalistoituksia ei saa käyttää, koska ne eivät kuulu rakennusten alkuperäiseen tyyliin.
- Rakennusten katolle ei saa rakentaa kattoulokkeita tai -ikkunoita ja lyhyet räystäään tulee säilyttää.
- Talousrakennuksiin sopivin katemateriaali on tumma kattuhuopa. Suositeltavaa on käyttää kolmiorimahuopakatetta.
- Yksityiskohdat on tehtävä rakennusten alkuperäisen tyylin mukaisesti.
- Ikkunoiden on oltava puisia ja niiden on sijaittava rakennuksen ulkoseinän ulkopinnan kanssa samassa tasossa.
- Alkuperäisten ovien uusimista on vältettävä. Uusien ovien on oltava puisia ja alkuperäisen mallin kaltaisia.

Sonnihaan asemakaavamuutoksen liitteeksi on laadittu rakentamistapaohjeisto, jossa kerrotaan alueen rakentamistavasta ja historiasta. Tähän tiivistelmää on kerätty ohjeistossa olevat määräykset ja ohjeet. On suositeltavaa lukea koko ohjeisto ennen rakentamis-, muutos- tai korjaustoimiin ryhtymistä.