

Saostus- ja umpikaivolietteiden käsittely edellyttää osaamista

Ihmisulosteista peräisin olevat mikrobit kykenevät aiheuttamaan tauteja.

Paras käsittelypaikka ihmisperäiselle saostus- ja umpikaivoliettele on jätevedenpuhdistamo.

Jos lietteet kuitenkin levitetään pelolle, on ne ensin käsiteltävä asian-
tuntevalla tavalla. Lietteen mikrobiologiseen käsittelyyn kuuluu kalkitsemista, ilmastamista, kompostointia tai mädättämistä.

Päätyvätkö lietteet Sinun kiinteistö-
täsi turvalliseen jatkokäsittelyyn?

Kuka saa kuljettaa lietteitä?

Saostus- ja umpikaivolietteiden ammattimaiseen kuljettamiseen ja keräämiseen tarvitaan lupa.

Raumalla toimii hyväksytyjä lietteen kuljettajia.

Kysy palvelun tarjoajalta, onko hänen lupansa kunnossa.

Saostus- ja umpikaivolietteiden tyhjentämistä ja käsittelyä koskeva lainsäädäntö

Jätelaki (1072/93) ja jäteasetus (1390/93)

Valtioneuvoston päätös puhdistamolietteen käytöstä maanviljelyssä (282/1994)

Valtioneuvoston päätös maataloudesta peräisin olevien nitraattien vesiin pääsyn rajoittamisesta (931/2000)

Direktiivi ympäristön, erityisesti maaperän suojelusta käytettäessä puhdistamolietettä maanviljelyssä (86/278/ETY)

Maa- ja metsätalousministeriön ohjekirje
17.6.2006 MMELO2915/835/2005

Korkeimman hallinto-oikeuden päätös
15.5.1998 T 936

**Säännökset ovat monimutkaisia.
Käytä asian tuntevaa palveluntarjoajaa.**

yhdyshenkilö

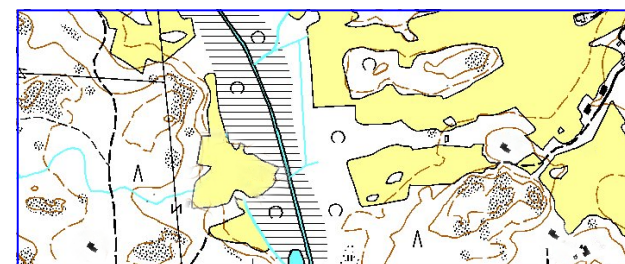
Rauman kaupungin ympäristövirastossa

tarkastusmestari Markku Heino

050 5115765

Asumisen saostus- ja umpikaivolietteet

Vesikäymälän saostus- ja umpikaivoliete sisältää tauteja aiheuttavia bakteereja, loisten munia ja viruksia. Ne voivat aiheuttaa ihmisille terveyshaittoja. Siksi liete tulee kerätä, kuljettaa ja käsitellä huolellisesti.



Tyhjennystiheys

Umpikaivot ja saostuskaivojen lietetilat on tarkastettava vähintään kaksi kertaa vuodessa ja kaivot on tyhjennettävä tarvittaessa.

Vapaa-ajan asuinkiinteistöjen umpi- ja saostuskaivot tulee tyhjentää vähintään kerran vuodessa.

Saostuskaivot on tyhjennettävä hyvissä ajoin ennen kuin ensimmäisen saostuskaivon pohjan lietekerros ulottuu toiseen saostuskaivoon lähtevän T-putken alareunaan.

Saostuskaivojen riittävän usein toistuva tyhjennys estää maasuodattimen ja imeytyskentän tukkeutumisen ja siten on edellytys niiden asianmukaiselle toiminnalle.

Käsittelypaikka

Lietteen vastaanotto paikalla on oltava ympäristölupa tai siellä on muutoin oltava riittävät edellytykset huolehtia jätteestä.

Vastaanotto paikka voi olla

- jätevedenpuhdistamo
- liotelantasäiliö, jolloin sisältö on käsiteltävä oikein
- pelto, jolloin saostus- ja umpikaivojen sisältö on käsiteltävä oikein.

Suosittelavin käsittelypaikka on jätevedenpuhdistamo.

Levitys pellolle

Viljelijän on varmistuttava, että lietteen käsittelijä on rekisteröity Kasvintuotannon tarkastuskeskuksen rekisteriin.

Liete on levitettävä maahan ensisijaisesti keväällä. Lietettä ei saa levittää routaantuneeseen, lumipeitteiseen eikä vettyneeseen maahan.

Liete on muokattava peltoon levityksen jälkeen. Mikäli lietettä levitetään asutuksen välittömässä läheisyydessä, liete on muokattava noin neljän tunnin sisällä levityksestä. Lietteen levityksestä ei saa aiheutua kohtuutonta hajuhaittaa naapureille.

Asutuksesta kauempana liete on muokattava vähintään muutaman vuorokauden kuluessa typen haihtumisen estämiseksi. Pohjavesialueella tulee Rauman kaupungin ympäristövirastosta varmistaa, onko alueella rajoituksia lietteiden levitykseen.

Kaivojen ympärille on jätettävä riittävän leveät suojakaistat, maalajista riippuen vähintään 30-100 metriä. Nämäkään etäisyydet eivät riitä estämään kaivon likaantumista, jos maaston

kaltevuus ja kaivon rakenne mahdollistavat pinta-valumavesien pääsyn kaivoon.

Lietettä pellolle levitettäessä on vesistöihin ja valtaoisiin nähden jätettävä riittävät suojavyöhykkeet, joille lietettä ei saa levittää. Suositusleveytenä kymmenen metriä. Lietettä ei saa valua suoraan vesistöön tai ojaan.

Sako- ja umpikaivolietteiden levitysmääränsä on otettava huomioon muut käytössä olevat lannoitteet yllannoituksen estämiseksi. Lannoituksen tulee perustua lannoitustarpeeseen ja liotelanta-analyysiin.

Lietettä ei saa käyttää perunoiden, juuresten ja vihannesten viljelyssä.

Kirjanpito

Sako- ja umpikaivolietteiden kuljettajan on pidettävä kirjaa lietteiden noutopaikoista, lietteen laadusta sekä käsittely- ja sijoituspaikoista.

Kirjanpidosta on käytävä ilmi myös peltolevityspaikat, määrät ja ajankohdat.

varmistu, että olet mukana sellaisessa lietteen keräilyyn, käsittelyyn ja levityksen ketjussa, jonka jokainen lenkki on kunnossa.