

Ehkäisevä perhetyö ja lapsiperheiden kotipalvelu on Nortamon perhekeskuksen tarjoamaa palvelua. Asiakkaaksi tulo tapahtuu **aina** lähetteen kautta. Eri sosiaali- ja terveysalan ammattilaiset voivat toimia lähetteen tekijänä. Jos koet tarvitsevasi tukea, voit ottaa yhteyttä esimerkiksi oman alueesi terveydenhoitajaan.



Rauman kaupunki
Sosiaali- ja terveysvirasto
Avoterveydenhuolto
Nortamon Perhekeskus
Ehkäisevä perhetyö ja lapsiperheiden kotipalvelu

Nortamon Perhekeskus

Ehkäisevä perhetyö ja lapsiperheiden kotipalvelu

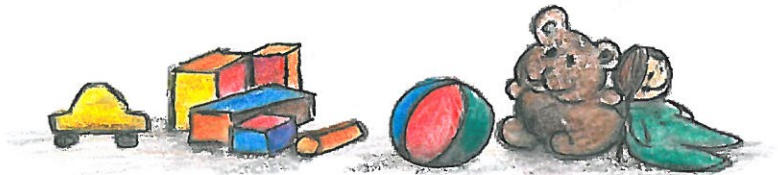


Yhdessä arki paremmaksi

Ehkäisevä perhetyö ja lapsiperheiden kotipalvelu on kaikille raumalaisille lapsiperheille suunnattua sosiaali-palvelua, joka tukee perheiden omaa selviytymistä erilaisissa elämäntilanteissa. Palvelu on lyhytkestoista (4-6 vkoa) ja asiakkaalle maksutonta.

Ehkäisevää perhetyötä tekevät kaksi sosiaalihoaja ja työ on tavoitteellista muutostyötä. Työskentelyn tavoitteet ja kesto määritellään yhdessä perheen kanssa työskentely-prosessin alkaessa.

Lapsiperheiden kotipalvelu on lasten- ja kodinhoidon apua. Lapsiperheiden kotipalvelua toteutetaan kahden lähihoitajan tekemänä. Tarvittaessa ostetaan lisäpalvelua palveluntuottajalta.



Ensimmäisen kotikäynnin tekevät sosiaalihoaja, jolloin yhdessä perheen kanssa kartoitetaan palvelun tarve ja tehdään sopimus perhetyön ja/ tai kotipalvelun tavoitteista. Ehkäisevän perhetyön ja lapsiperheiden kotipalvelun tehtävänä on perheiden elämänhallinnan ja omien voimavarojen käyttöönoton tukeminen sekä arjessa selviytymisen vahvistaminen. Tällaisia tilanteita ovat esimerkiksi:

- arvioidaan yhdessä perheen kokonaistilannetta
- ohjataan ja neuvotaan perhettä tarpeiden mukaisesti peruspalveluihin
- tarvitaan apua perheen sosiaalisten verkostojen laajentamiseen
- lapsiperheen vanhempien uupumus ja masennus
- tarvitaan tukea ja opastusta lasten hoidossa sekä kasvatuksessa
- tarvitaan vanhemmuuden ja perheen vuorovaikutuksen tukemista
- tarvitaan tukea kodin arjen ja arkirutiinien hallintaan
- lasten päivä- ja unirytmien ongelmat
- äkillisestä elämäntilanteen muutoksesta johtuva perheen kriisi (esim. avioero, sairastuminen, kuolema)

Ehkäisevä perhetyö ja lapsiperheiden kotipalvelu tekee yhteistyötä perhettä tukevien eri ammatti-ryhmien kanssa. Perhetyöntekijät ovat vaitiolovelvollisia asiakasperhettä koskevissa asioissa.