

YHTEYSTIEDOT

Rauman Perhetukikeskus
Otantie 4, 26100 Rauma

Perhetukikeskuspalvelujen esimies
Auli Frimodig 050 569 0424

Osastotyön palveluvastaava
Ann-Mari Malmstén 050 569 0423

Osasto 02 834 3362,
044 793 5197

Perhetukikeskuksen sosiaalityöntekijä
Eine Ruukonen 044 793 3369

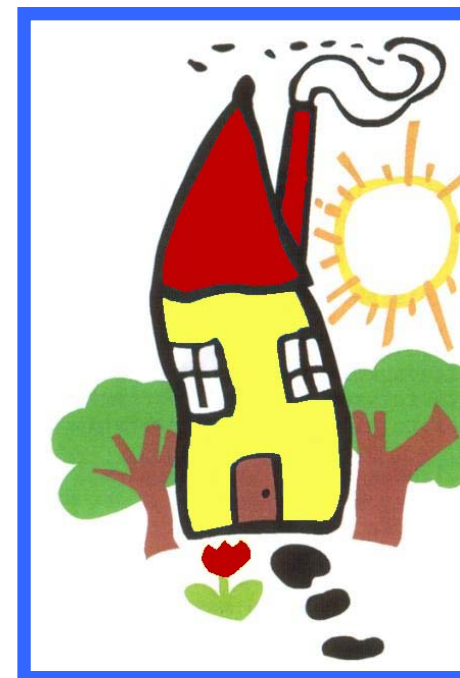
etunimi.sukunimi@rauma.fi



päivitetty 6/2012TL

Rauman kaupunki
Perhetukikeskus

Perhetukikeskus Kriisiosasto



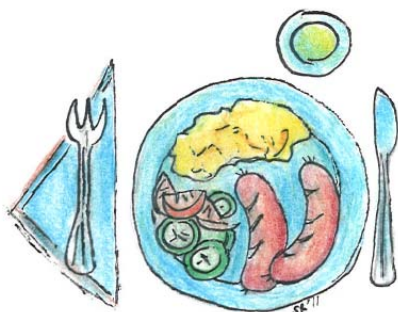

Ol ningen gotonas

KRIISIOSASTO

Kriisiosasto on Perhetukikeskuksen päivystävä asumisyksikkö, joka vastaanottaa lastensuojelun asiakkaita akuuteissa tilanteissa ja silloin, kun asiakkaan tilanne vaatii syvällisempää selvittelyä.

Kriisiosastolle tullaan aina lastensuojelun sosiaalityöntekijän päätöksellä. Kriisiosastojakson alussa laaditaan jokaiselle omat tavoitteet ja sovitaan menetelmistä niiden saavuttamiseksi.

Kriisiosastolla korostuvat selkeät ja turvalliset rajat sekä arjen toimiminen ja perustarpeista huolehtiminen. Lisäksi jaksoon kuuluu elämäntilanteen, päivärytmin, verkoston ja voimavarojen kartoittaminen. Jakson aikana työskennellään koko perheen kanssa ja perhetukikeskuksen sosiaalityöntekijä on mukana työskentelyssä.



Yhteistyötä tehdään myös koulun, päivähoiton, terveydenhuollon ja muun verkoston kanssa.

