

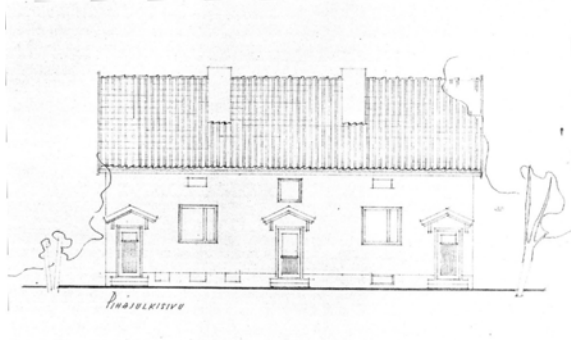
## Rakentamistapaohjeet

## VIIKONPÄIVÄTALOT 03-074

Rakennusten tulee sopeutua koon, korkeuden, kattomuodon ja -kaltevuuden, julkisivujen mittasuhteiden ja pintojen, kattamisaineiden sekä yksityiskohtien puolesta ympäröivien korttelialueiden rakennuksiin ja kaupunkikuvaan.

Tavoitteena on säilyttää viikonpäivätalot ja edistää toimenpiteitä, joilla pyritään palauttamaan rakennusten alkuperäinen ulkoasu. Selostuksen liitteenä ovat kopiot alkuperäisistä Insinööritoimisto Alfred A. Palmbergin suunnitelmista, jotka ovat ohjeena kaikissa ulkoisissa muutostöissä. Kaava sallii rakennusten vaipan sisäiset laajennukset, jolloin rakennuksia voidaan käyttää tehokkaasti hyödyksi, mutta ulkoisia muutoksia on rajoitettu.

- Alkuperäisten piirustusten mukaiset katokset ovat sallittuja, mutta asuinrakennuksiin ei saa rakentaa muita ulokkeita, kuisteja eikä katoksia.
- Kattomuodon ja kaltevuuden (30°) on oltava alkuperäisten suunnitelmien mukaiset.
- Kattoikkunoita ei saa rakentaa kadun puolelle, mutta pihan puolella kattoikkunat ovat mahdollisia.



Pihajulkisivu alkuperäisten suunnitelmien mukaan

Kaavan tavoitteena on Viikonpäivätalojen muodostaman kokonaisuuden säilyttäminen. Jos toimenpiteellä kuitenkin tavoitellaan alkuperäistä ulkoasua, on sallittua poiketa yhtenäisyydestä.

- Asuinrakennusten julkisivumateriaali on ensisijaisesti rappaus, kuten ennen vuotta 1991, mutta myös nykyinen lautaverhoilu on mahdollinen.
- Julkisivumateriaalin on oltava kaikissa asuinrakennuksissa sama.
- Julkisivumateriaali voi poiketa yhteisestä jos se on alkuperäisen suunnitelman mukaisesti rappaus.
- Viikonpäivätalot voivat olla erivärisiä, mutta värin pitää sopia yhteen muiden viikonpäivätalojen julkisivuvärien kanssa.
- Katemateriaalina on sementtikattotiili tai vastaava profiloitu levy ja materiaalin sekä värin pitää olla kaikissa viikonpäivätalossa sama.

Autotallien pitää olla massaltaan mahdollisimman kevyitä ja pieniä, joten tallit pitää rakentaa erillisinä kutakin asuinrakennusta kohti.

- Autotallirakennuksen korkeus ei saa ylittää 3.5m.
- Autotallirakennusten julkisivujen tulee olla peittomaalattua lautaa ja väriltään sopia yhteen asuinrakennusten värin kanssa.

Jotta piha säilyisi yhtenäisenä, ei kaava-alueen sisäpuolelle saa rakentaa aitoja, jotka haittaavat pihan yhteistä käyttöä. Oleskelualueita ja muita toimintoja voidaan kuitenkin rajata ja suojata esimerkiksi istutuksin.