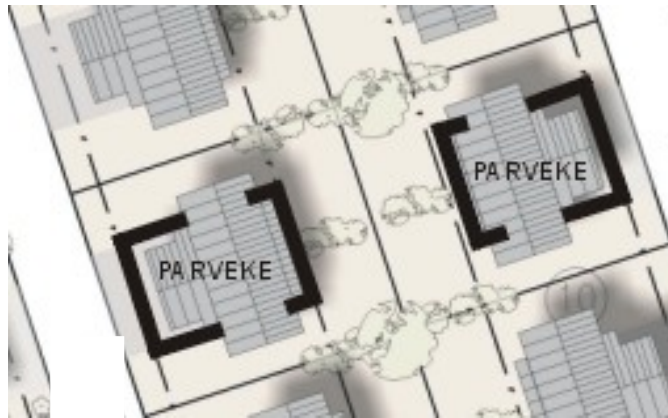


Rakentamistapaohjeet

AO / Tontit 3-306-17...33

Määräykset

- Rakennusten sijoittamisessa ja rakenteiden suunnittelussa on otettava huomioon liikenteen aiheuttama tärinä.
- Tontille saa rakentaa enintään kaksi asuntoa.
- Tontteja ei voi jakaa kahdeksi erilliseksi tontiksi.
- Kuutta metriä lähemmäksi naapuritontin rajaa rakennettavaan seinään saa sijoittaa vain varasto- ja teknisten tilojen ovia sekä pieniä ikkunoita (alle 0,1 m²), joiden alareunan korkeus on vähintään 1,8 metriä lattiasta (sisältä mitattuna). Tarkoituksena on, että ikkuna ei häiritse naapuritontin käyttöä tiiviisti rakennetulla alueella.
- Asuinhuoneen pääikkunan ja rakennuksen pääsisäänkäynnin kohtisuoran etäisyyden naapuritontin rajasta on oltava vähintään kuusi metriä (6 m).
- Parvekkeita saa rakentaa kuvan osoittamalle alueelle. Parvekettä ei siis saa sijoittaa siten, että se avautuu viereisen tontin suuntaan.



- Rakennusalalle on osoitettu erilliselle talousrakennukselle 20 k-m² rakennusoikeus. Rakennusoikeutta ei saa käyttää asuinrakennuksen yhteydessä.
- Talousrakennuksen rakennusalasta saa yhtä asuntoa kohti käyttää enintään 10 k-m². talousrakennus voidaan rakentaa naapurin kanssa yhteisenä.
- Rakennusten kattomuotona on oltava harjakatto. Pulpettikattoisia osia sallitaan.
- Harjan korkeuden pitää olla 8 - 9 metriä maanpinnasta.
- Kattokulman on oltava 25 - 35 astetta.
- Kaatomateriaalina on oltava tummanharmaa konesaumattu pelti (ei muovipinnoitettu) tai punainen kattotiili. Kaikilla tonteilla on kuitenkin oltava sama kattomateriaali.
- Räystäään tulee olla alapuolelta avoin.

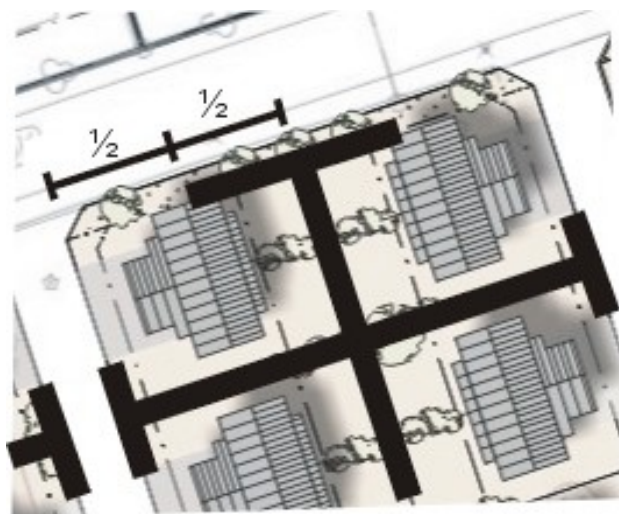


- Rakennusten pääasiallisena julkisivumateriaalina on käytettävä peittomaalattua, pysty- tai vaakalautaa. Julkisivun tulee olla yhtenäinen ja sileä, julkisivupinnassa ei saa käyttää vaakajakoja eikä laudan suunta saa vaihtua.



Tontit saa ympäröidä istutuksilla tai 170 cm korkealla puu-aidalla, joka on pystylautaa.

- Rauhankadun puoleisilla tonteilla aita on rakennettava rakennusalalle, jotta liittymään jää riittävä näkemäalue, eikä aidan pituus saa olla yli puolta Rauhankadun puoleisesta tontin sivusta, jotta aita ei hallitsisi katukuvaa.



- Rauhankadun puoleisilla tonteilla on istutettava tontin osa, jonne on istutettava puurivi. Istutussuunnitelmaa tehtäessä on huomioitava näkemäalueet.

- Rakennuslupa-asiakirjoihin on liitettävä selvitys maaperän mahdollisesta pilaantumisesta sekä ympäristösuojeluviranomaisen lausunto siitä, että pilaantuneen maan puhdistaminen on tehty Lounais-Suomen ympäristökeskuksen antaman maaperän puhdistamista koskevan päätöksen mukaisesti.

Suosituks

- Vierekkäisten asuinrakennusten tulisi olla erivärisiä. Alueen väriytyksen tulisi olla raikasta ja vaihtelevaa. Myös paritalon puolikkaat saavat olla eriväriset.

AR / Tontit 3-306-34...35

Määräykset

- Rakennusten päädyn leveys Rauhankadun suuntaan on oltava kapeampi kuin harjan korkeus maan pinnasta.
- Rakennusten kattomuotona on oltava harjakatto. Pulpettikattoisia osia sallitaan.
- Kaatomateriaalina on oltava tummanharmaa konesaumattu pelti, ei muovi pinnoitettu, tai punainen kattotiili. Molemmilla tonteilla on kuitenkin oltava sama kattomateriaali.
- Kattokulman on oltava 25 - 35 astetta, vähäisiä loivempia osia sallitaan.
- Räystäään tulee olla alapuolelta avoin.



- Rakennusten pääasiallisena julkisivumateriaalina on käytettävä peittomaalattua lautaa.
- Rakennusten sijoittamisessa ja rakenteiden suunnittelussa on otettava huomioon liikenteen aiheuttama ääni.
- Rakennuslupa-asiakirjoihin on liitettävä selvitys maaperän mahdollisesta pilaantumisesta sekä ympäristösuojeluviranomaisen lausunto siitä, että pilaantuneen maan puhdistaminen on tehty Lounais-Suomen ympäristökeskuksen antaman maaperän puhdistamista koskevan päätöksen mukaisesti.

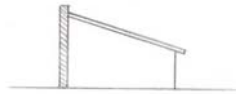
AK / Tontti 3-306-36

Määräykset

- Rakennusten sijoittamisessa ja rakenteiden suunnittelussa on otettava huomioon liikenteen aiheuttama tärinä.
- Rakennuksen pääasiallisena julkisivumateriaalina on käytettävä rappausta
- Rakennuksen kattomuotona on oltava harjakatto, pulpettikattoisia osia sallitaan.
- Tontille voi sijoittaa yhden tai kaksi asuinkerrostaloa. Ensimmäiseen kerrokseen tulee sijoittaa yhteisiä tiloja ja varastoja sekä pysäköintialueen puolelle autotalleja.
- Autopaikan rakennusosalle (a1) tulee rakentaa autotalleja tai katoksia ainakin rakennusalan Rauhankadun puoleiselle sivulle. Jos naapuritontin 3-381-2 puoleiselle sivulle ei rakenneta autotallia tai katosta, rajalle on istutettava pensasaita tai puurivi.



Raumanmerenkadun ja Rauhankadun kulmaan, kuvan osoittamalle paikalle, on rakennettava rappauspintainen muuri, joka on 25 cm korkeampi kuin autotallin tai katoksen harja.



- Rakennuslupa-asiakirjoihin on liitettävä selvitys maaperän mahdollisesta pilaantumisesta sekä ympäristösuojeluviranomaisen lausunto siitä, että pilaantuneen maan puhdistaminen on tehty Lounais-Suomen ympäristökeskuksen antaman maaperän puhdistamista koskevan päätöksen mukaisesti.
- Rakennusten sijoittelussa tulee huomioida naapuritonttien 3-306-34 ja 3-306-35 käyttö. Parvekkeiden ja suurten ikkunoiden sijoittamista naapuritontin suuntaan (muualla kuin pysäköintialueen kohdalla) tulee välttää.