

# SILIKALLIONKOLO

## RAKENTAMISTAPAOHJEET

### TONTTIA KOSKEVAT MÄÄRÄYKSET

Suunnittelussa tulee ottaa huomioon tontin maaston muodot, joita ei saa muuttaa täytöllä tai louhinnalla.

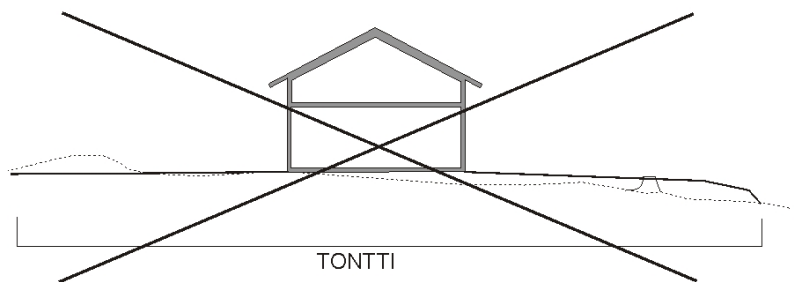
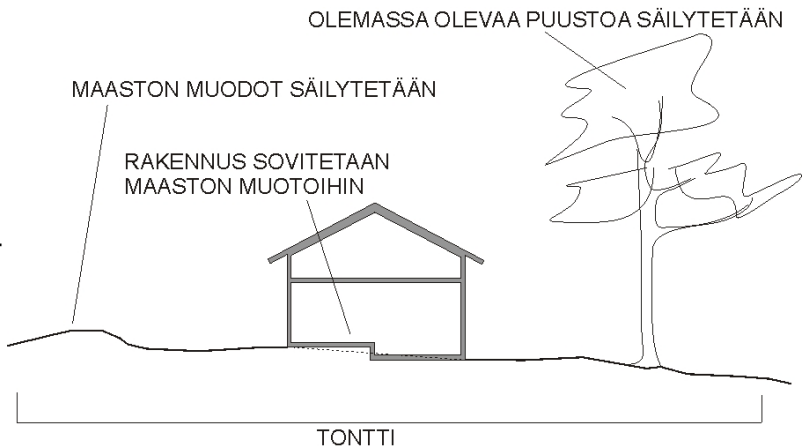
Rakennuksen sijoituksessa loivaan rinneeseen voidaan maasto huomioida porrastamalla lattiaa eri tasoille.

Tontti on vaaittava ja puusto kartoitettava ennen suunnittelua. Olemassa olevaa puustoa tulee säilyttää.

Suunnitelman asemapiirros tulee esittää mittakaavassa 1:200.

Kullekin tontille saa olla vain yksi liittymä, joka on enintään viisi metriä leveä.

Pihat on säilytettävä mahdollisimman luonnonmukaisina.



### TONTTIA KOSKEVAT SUOSITUKSET

Pihoille istutettaviksi kasveiksi suositellaan alueen luontotyyppiin sopivia lajeja.

Pihamaan kiveämistä tulee välttää. Erityisesti asfalttipinta ja betonikiveys eivät ole suositeltavia.

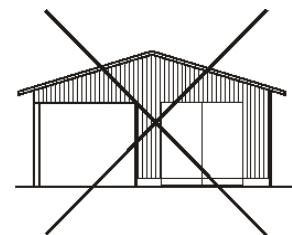
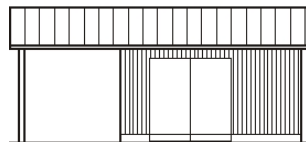
### RAKENNUKSIA KOSKEVAT MÄÄRÄYKSET

Asuin- ja talousrakennukset tehdään erillisinä tai ne voidaan yhdistää toisiinsa katoksella.

Rakennusten on oltava harjakattoisia. Pulttikattoisia osia sallitaan.

Asuinrakennuksen harjansuunta on oltava kadun suuntainen.

Autotalliin tai autokatokseen ajo on sijoitettava rakennuksen harjansuuntaiselle sivulle eli ei päätyyn.



Katon on oltava väriltään tumma (musta, tumman harmaa, tumman punainen tai tumman ruskea). Materiaalina käytetään mieluiten aitoja materiaaleja eikä jäljitelmiä suositella.

Rakennusten julkisivut on oltava peittomaalattua lautaa ja verhoilun pitää olla kokonaan pystysuuntainen. Puuta jäljittelevät materiaalit eivät ole mahdollisia.

Rakennusten julkisivut on maalattava maanläheisin värein, kuten punamulta, keltamulta, ruskean eri sävyt ja lämpimät harmaan sävyt.

Suunnittelussa ja rakentamisessa on otettava huomioon radonkaasun esiintymisen mahdollisuus. Lisätietoa radonturvallisesta rakentamisesta saa esimerkiksi Ympäristöministeriön julkaisemasta oppaasta, Rakentamismääräyskokoelman osasta B3 kohta 4.6.3 ja RT -kortistosta RT 81-10791 sekä säteilyturvakeskukselta.