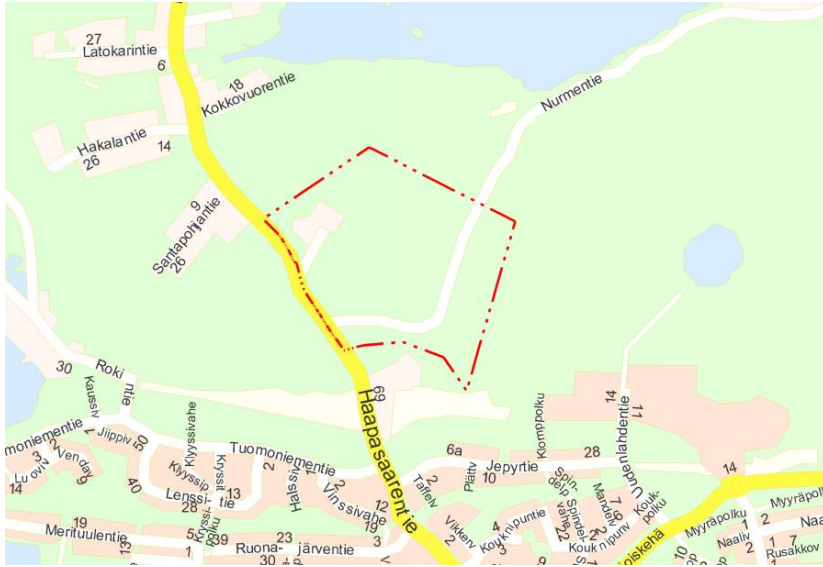


VANHA-LAHTI II Kartanon pohjoispuoli

AK 20-003

ASEMAKAAVA

OSALLISTUMIS- JA ARVIOINTISUUNNITELMA



Suunnittelualue

Uusi kaava tehdään kaupungin aloitteesta

Kaava-alueen nykytila

- Asemakaava koskee Vanha-Lahden kartanon ja Kokkovooren välistä aluetta.
- Suunnittelualue sijaitsee 20. kaupunginosassa n. 4 km Rauman kaupungin keskustasta luoteeseen.
- Alue on kaupungin omistuksessa.
- Kaava-alue on rakentamaton.
- Alue on pääosin metsää.
- Alue sijaitsee alle sadan metrin päässä Vanha-Lahden kartanosta, joka on merkitty Satakunnan maaseutukaavaan merkittäväksi rakennetuksi ympäristöksi (kh).
- Asemakaavamuutoksella muodostetaan uusia erillispientalotontteja.
- Vireillä olevassa Vanha-Lahden osayleiskaavassa alue tulee olemaan asuin- ja virkistysaluetta.
- Yleiskaavan luonnoksessa alue on osoitettu asuinalueeksi (A) ja virkistysalueeksi (V).
- Vuoden 2003 yleiskaavassa alue on osoitettu asuntoalueeksi (A).

- Maakuntakaavassa alue on varattu taajamatoiminnoille (A).
- Kaava-alueen läpi kulkee Nurmentien yksityistie.
- Alueen luoteisosassa on kolme olemassa olevaa pientaloa.

Kaavan tavoitteet

- Uusien erillispientalotonttien kaavoittaminen.
- Virkistys- ja luontoarvojen huomioiminen
- Viheryhteyksien säilyminen.
- Nurmentien uusi linjaus

Kaavoitustyön keskeiset kysymykset ja ongelmat

- Pientaloalueen sovittaminen maisemaan ja kartanon ympäristöön.

Laadittavat selvitykset

- Kaava-alue sisältyy vireillä olevan Vanha-Lahden osayleiskaavan yhteydessä tehtyihin maisemaselvitykseen (2011) ja luontoselvitykseen (2011).
- Haapasaarentien meluselvitys (2017)

Osallistumis- ja arviointisuunnitelmaan voi esittää muutoksia
Osallistumis- ja arviointisuunnitelma tehdään, kun uutta kaavaa tai kaavamuutosta aletaan suunnitella. Sillä kerrotaan kaupunkilaisille, mitä aluetta työ koskee, miten työhön voi vaikuttaa, mikä on kaavatyön aikataulu, miksi kaava tehdään ja miten kaavan vaikutuksia selvitetään.

Osallistumis- ja arviointisuunnitelmaa voidaan tarpeen mukaan täydentää. Toivomukset suunnitelmaan tehtävistä muutoksista esitetään kaavoitusosastolle (yhteystiedot löytyvät tästä lehtisestä). Toivomukset on selkeintä esittää kirjallisesti mahdollisimman pian. Mitä varhaisemmassa vaiheessa esitykset tehdään, sitä helpompi ne on ottaa huomioon.

Jos osallisella ja kaavoittajalla on jyrkästi toisistaan poikkeavat näkemykset esitetyn osallistumisen riittävydestä, osallinen voi ottaa yhteyttä Lounais-Suomen ympäristökeskukseen ja esittää neuvottelun järjestämistä osallistumis- ja arviointisuunnitelmasta. Ympäristökeskus arvioi suunnitelman riittävyttä ja järjestää neuvottelun kunnan ja osallisten kanssa, jos sen tarpeelliseksi näkee.

Lisätietoja:		
Rauman kaupunki	Kanalinranta 3	www.rauma.fi
Kaavoitusosasto	26100 Rauma	
Kaavoitusarkkitehti	Henri Raitio	puh. (02) 834 3670 kaavoitus@rauma.fi
Kaavoitusavustaja	Satu Sarkoranta	puh. (02) 834 3662 kaavoitus@rauma.fi

Kaavoitusjaosto	
Jari Laihonon, puheenjohtaja	Tomi Suvanto, toimialajohtaja, esittelijä
Helena Ollila, varapuheenjohtaja	Kari Koski, kaupunginjohtaja
Pasi Alonen, jäsen	Juha Eskolin, kaavoitusjohtaja, sihteeri
Sari Seimelä, jäsen	
Johanna Vainila, jäsen	

VANHA-LAHTI II Kartanon pohjoispuoli ASEMAKAAVA AK 20-003

Tavoiteaikataulu	Kevät 2018	Kevät 2018	Kevät 2018	Kesä 2018
Vaiheet Tiedottaminen osallisille	Aloitus	Luonnos nähtävillä 14 päivää	Ehdotus nähtävillä 30 päivää	Hyväksyminen kau- punginvaltuustossa
Kaupunkilaiset ja muut kiinnostuneet	Vireilletulokuulutus	Kuulutus	Kuulutus	Kuulutus
Alueen maanomistajat	Vireilletulokuulutus	Kuulutus	Kuulutus	Kuulutus
Kaava-alueeseen rajoittuvien tonttien maanomistajat	Vireilletulokuulutus	Kuulutus	Kuulutus	Kuulutus
Tekninen virasto: teknisen toimen johtaja, kaupungingeodeetti, talotoimen päällikkö, kunnallistekniikan johtaja, liikenneinsinööri, viheraluepäällikkö, rakennustarkastaja, ympäristönsuojelupäällikkö Kasvatus- ja opetusjohtaja Kulttuuri- ja vapaa-aikajohtaja Liikuntatoimenjohtaja Museonjohtaja Sosiaali- ja terveysjohtaja Sosiaalipalvelujen johtaja	OAS tiedoksi ja kommentteja varten	Kuulutus	Kuulutus	Kuulutus
Aluepalopäällikkö	OAS tiedoksi	Kommentti	Kuulutus	Kuulutus
Sivistysvaliokunta Sosiaali- ja terveysvaliokunta Tekninen valiokunta Ympäristö- ja lupalautakunta	OAS tiedoksi	Lausunto	Kuulutus	Kuulutus
Terveystoimikunta	OAS tiedoksi	Lausunto	Kuulutus	Kuulutus
Satakuntaliitto Varsinais-Suomen elinkeino-, liikenne- ja ympäristökeskus ELY Satakunnan museo	OAS tiedoksi	Lausunto		Tiedoksi
Rauman Energia Oy DNA Oy	OAS tiedoksi	Lausunto	Kuulutus	Tiedoksi
Rauman Ikäihmisten neuvosto Rauman Latu ry Rauman Nuorisovaltuusto Rauman Seudun Lintuharrastajat r.y. Rauman Vammaisneuvosto	Kuulutus	Kuulutus	Kuulutus	Kuulutus
Lehdistö	OAS tiedoksi	Kuulutus	Kuulutus	Kuulutus
Kaupunkilaisen vaikutusmahdollisuudet	Mielipide OAS:sta Ehdotuksia kaavaa varten	Kirjallinen mielipide luonnoksesta	Kirjallinen muistutus ehdotuksesta	

OAS= Osallistumis- ja arviointisuunnitelma