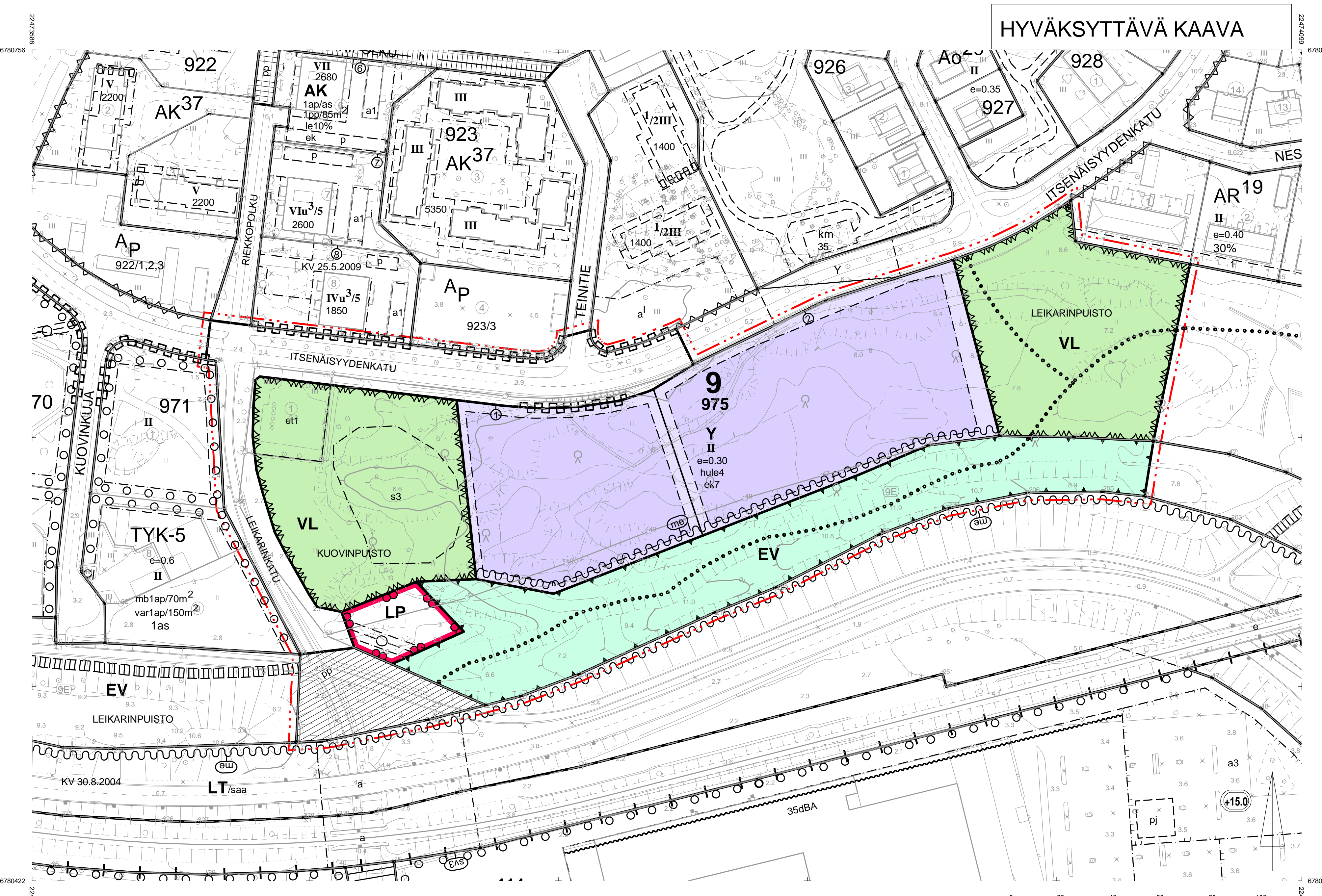


HYVÄKSYTTÄVÄ KAAVA



- Asemakaavamääräykset ja -merkinnät:**
- Y** Yleisten rakennusten korttelialue.
 - VL** Lähivirkistysalue.
 - LP** Yleinen pysäköintialue.
 - EV** Suojaviheralue.
 - 3 m kaava-alueen rajan ulkopuolella oleva viiva.
 - Korttelin, korttelinosan ja alueen raja.
 - - - Osa-alueen raja.
 - - - Ohjeellinen alueen tai osa-alueen raja.
 - ① Sitovan tonttijako mukaisen tontin raja ja numero.
 - 9** Kaupungin- tai kunnanosan numero.
 - 975** Korttelin numero.
 - LEIKARINKATU Kadun, tien, katuaukion, torin, puiston tai muun yleisen alueen nimi.
 - II** Roomalainen numero osoittaa rakennusten, rakennuksen tai sen osan suurimman sallitun kerrosluvun.
 - e=0.30 Tehokkuusluku eli kerrosalan suhde tontin/ rakennuspaikan pinta-alaan.
 - Rakennusala.
 - et1 Yhdyskuntateknistä huoltoa varten varattu alueen osa.
 - hule4 Rakennuslupaprosessin yhteydessä on esitettävä erillinen sade-, sulamis- ja pintavesien johtamissuunnitelma.
 - Katu.
 - • • • Ulkoilureitti.
 - pp Jalankululle ja polkupyöräilylle varattu katu/ tie.
 - Maanalaista johtoa varten varattu alueen osa.
 - Katualueen rajan osa, jonka kohdalta ei saa järjestää ajoneuvoliittymää.
 - me Melusuojaustarve. Merkintä osoittaa, että alueella on tutkittava melusuojausten tarve ja sen perusteella tehtävät melusuojaukset.

ek7 Merkinnällä varustetulla alueella on noudatettava kaavakartan yhteydessä olevia rakentamistapaohjeita.

s3 Alueen osa, jota on hoidettava siten, että luonnonympäristön ominaispiirteet säilyvät.

RAKENTAMISTAPAOHJEET:
 Rakennusmassan tulee olla monimuotoinen. Rakennusten julkisivumateriaalina tulee olla puu, tiili, tai rappaus.

Tavoitteena on osakokonaisuuksittain materiaali- ja värisävyllään yhtenäinen seinäpinta. Rakennusten osakokonaisuuksien tulee olla samaa materiaalia ja värisävyä. Eri suuntaisten julkisivujen materiaali ja värisävy voi kuitenkin poiketa toisistaan. Katujulkisivussa levyjulkisivu ei ole mahdollinen. Pyöröhirttä tai ulkonevia nurkkasalvoksia ei sallita. Näkyviä elementtisaumoja tulee välttää ja ne tulee suunnitella tukemaan rakennuksen julkisivuilmettä ja kokonaisuutta.

YLEISMÄÄRÄYKSET:
 Alue sijoittuu vaarallisia kemikaaleja valmistavan tai varastoivan laitoksen suojavyöhykkeelle (konsultointivyöhyke). Suunnittelussa on otettava huomioon alueella sijaitsevista laitoksista tai vaarallisten kemikaalien valmistuksesta, varastoinnista tai kuljetuksesta ympäristölle ja alueelle sijoitettaville toiminnoille mahdollisesti aiheutuvat riskit.

RAUMA

Asemakaavan muutos koskee:
 Rauman kaupungin 9. kaupunginosan korttelia 925 sekä katu-, suojaviher- ja lähivirkistysaluetta.

Asemakaavan muutoksella muodostuu:
 Rauman kaupungin 9. kaupunginosan kortteli 975 sekä katu-, lähivirkistys-, yleistä pysäköinti- ja suojaviheraluetta.

SITOVA TONTTIJAKO: 9-975-1 ja 2

RAUMAN KAUPUNKI		TEKNINEN TOIMIALA / KAAVOITUS	
ASEMAKAAVAN MUUTOS PAPINPELTO III PÄIVÄKOTI			
KAUPUNGINPÄÄLISÖ	KAUPUNGINVALTUUSTO	VOIMAVALLO	MITTAKAUVA
KAUPUNGINPÄÄLISÖ	KAUPUNGINVALTUUSTO	1:1000	Koordinaattijärjestelmä: ETRS-GK22 Korkeusjärjestelmä: N2000
SAVUNTELIALUE	Kaavoitusarkkitehti Outi Virola	PÄIVÄ	5.2.2018
SAVUNTELIALUE	TÄMÄ KARTTA ON OLLUT VÄLILLÄ MRA 30§ 10.10.-26.10.2017 MRA 27§ 21.12.2017-1.2.2018	KAAVOITUSJOHTAJA	JUHA ESKOLIN
POHJAKARTTA ON: 241515.2.2014 MÄKÄREN		DIAGRAMMI	356/2017
TÄMÄ KARTTA ON RAUMAN KAUPUNGINVALTUUSTON KAUPUNGINPÄÄLISÖN		KAAVATUNNUS	09-024
PÄÄTÖKSEN	5 MÄKÄREN	KONSERNIPÄÄLLEEN TOIMIALAJOHTAJA	