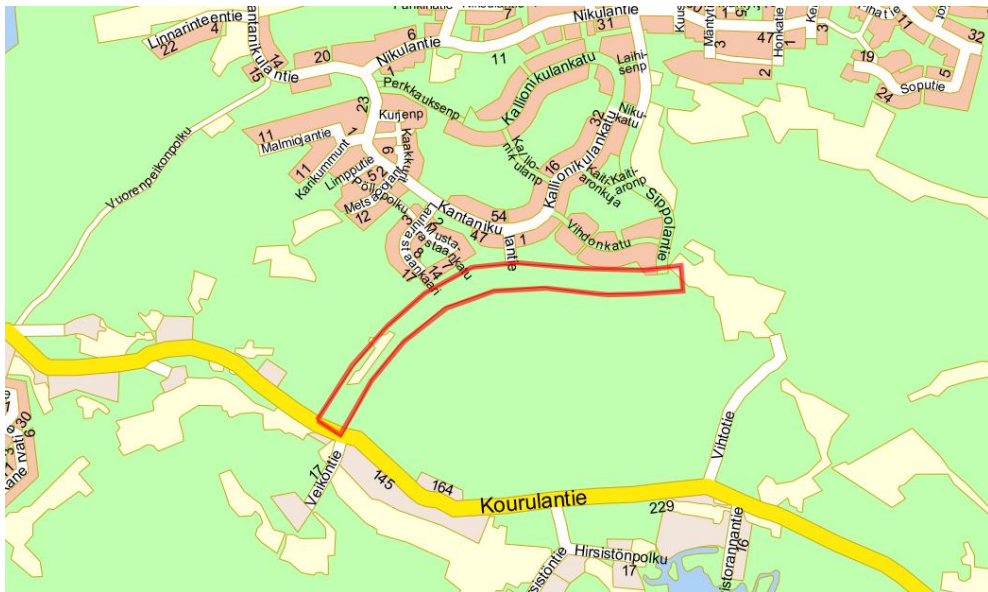


## ASEMAKAAVA AK 24-002

## NIKULANVÄYLÄ

### OSALLISTUMIS- JA ARVIOINTISUUNNITELMA



Suunnittelualue on merkitty punaisella viivalla

#### Aloitus

Kaavatyö (AK 24-002) sisältyy vuoden 2018 kaavoitusohjelmaan. Kaavatyöstä on tiedotettu maankäyttö- ja rakennuslain mukaisessa kaavoituskatsauksessa, joka julkaistiin Rauman kaupungin tiedotuslehdessä 1/2018. Kaavoituskatsauksesta on lisäksi kuulutettu 4.4.2018.

#### Suunnittelualue

Suunnittelualue sijaitsee Kourulantien ja Uotilan vanhantien väliin jäävällä Nikulan alueella noin 3 kilometrin päässä Rauman keskustasta. Suunnittelualue on pääosin luonnontilassa olevaa metsäaluetta. Alueella ei ole rakennuksia.

#### Suunnittelutilanne

##### Maakuntakaava

Satakunnan maakuntakaava on saanut lainvoiman 13.3.2013. Maakuntakaavan mukaan Nikulanväylän suunnittelualueella ei ole aluevarausmerkintöjä. Suunnittelualue kuuluu kaupunkikehittämisen kohdevyöhykkeelle, jolla osoitetaan kaupunkiseutuja, niiden osia tai muita yhdyskuntia koskevia kehittämissuunnitelmien alueiden käytöllisiä periaatteita. Merkinneillä osoitetaan niitä vyöhykkeitä, joihin kohdistuu valtakunnallisesti, maakunnallisesti tai seudullisesti tärkeitä alueidenkäytöllisiä kehittämistarpeita.

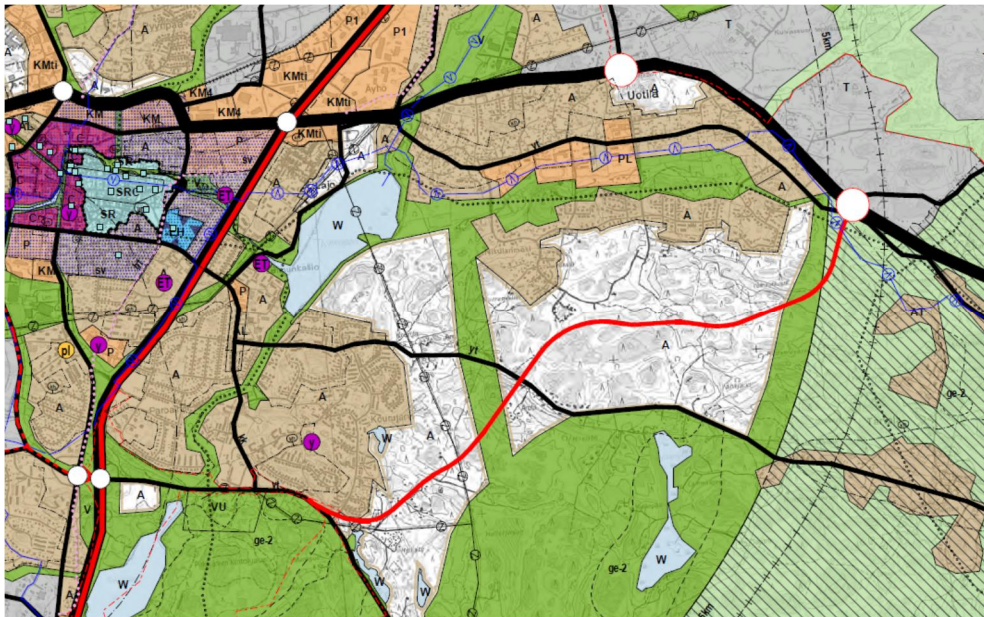
Kaavamuutosalueen pohjoispuolella olevalle alueelle on merkitty matkailun ja virkistysalueen kehittämisen yhteystarve, jolla osoitetaan merkittävien matkailun kehittämissuunnitelmien toiminnalliset yhteystarpeet. Lisäksi alueen pohjoispuolelle on niin ikään maakuntakaavassa osoitettu ulkoilureittien yhteystarve. Alueen maankäytön suunnittelulla on turvattu ulkoilureitin yhteystarpeen toteuttamismahdollisuus.

##### Rauman oikeusvaikutukseton yleiskaava 2003

Rauman 25.8.2003 hyväksytyn oikeusvaikutukseton yleiskaavan mukaan suunnittelualue on osittain kyläaluetta, johon kohdistuu mahdollista yhdyskuntarakenteen laajentumista pohjoisesta Uotilan ja Vanhakylän alueelta.

##### Rauman yleiskaava 2025

Raumalla on vireillä koko kaupungin kattava yleiskaavatyö. Yleiskaava 2025 luonnoskartassa suunnittelualue on merkitty uudeksi asuntoalueeksi (A), jota koskee seuraava suunnittelumääräys: Uusilla asuntoalueilla tulee ottaa huomioon riittävien virkistysalueiden määrä sekä hyvät virkistysyhteydet. Uusien asuinalueiden tulee kytkeytyä luontevasti olemassa olevaan rakenteeseen. Alueella on huomioitava mahdolliset tulvariskit. Nyt vireillä oleva asemakaava-alue on osa yleiskaavaluonnokseen uutena tienä merkittyä linjaa, joka kulkee Huittistentieltä (VT12) aina Kodisjoentielle asti.



Ote Rauman yleiskaava 2025 luonnoskartasta.

Asemakaava

Alueella ei ole voimassa olevaa asemakaavaa.

### Kaavan tavoitteet

Kaavoitustyön tavoitteena on Kallionikulan asuinalueen kytkeminen koojakadun (Nikulanväylä) välityksellä Kourulantiehen, virkistys- ja luontoarvot huomioivalla tavalla.

### Vaikutusten arviointi

Asemakaavan laatimisen yhteydessä arvioidaan kaavan vaikutukset mm. yhdyskuntarakenteeseen, luontoon, kaupunkikuvaan ja maisemaan, ihmisten elinoloihin ja elinympäristöön, liikenteeseen sekä talouteen.

Alueelle on jo laadittu mm. seuraavat suunnitelmat ja selvitykset:

- Nikulanväylä, yleissuunnitelma 2012; Sito
- Rauman Kallionikulan meluselvitys 2011; Sito
- Rauman Nikulanmäen liito-oravaselvitys 2009; Ahlman Konsultointi & suunnittelu

- Rauman Nikulanmäen laajennuksen luontoselvitys 2009; Ahlman Konsultointi & suunnittelu
- Rauman kaava-alueiden muinaisjäännösinventointi 2009, Satakunnan Museo, Esa Hertell
- Rauman Nikulanmäen Kaava-alue Rakennettavuusselvitys 05.02.2010; Destia / Oy Geosuunnittelu

### Osallistumis- ja arviointisuunnitelmaan voi esittää muutoksia

Osallistumis- ja arviointisuunnitelma tehdään, kun uutta kaavaa tai kaavamuutosta aletaan suunnitella. Sillä kerrotaan kaupunkilaisille, mitä aluetta työ koskee, miten työhön voi vaikuttaa, mikä on kaavatyön aikataulu, miksi kaava tehdään ja miten kaavan vaikutuksia selvitetään. Osallistumis- ja arviointisuunnitelmaa voidaan tarpeen mukaan täydentää. Toivomukset suunnitelmaan tehtävistä muutoksista esitetään kaavoitusosastolle (yhteystiedot löytyvät tästä lehdestä). Toivomukset on selkeintä esittää kirjallisesti mahdollisimman pian. Mitä varhaisemmassa vaiheessa esitykset tehdään, sitä helpompi ne on ottaa huomioon.

Jos osallisella ja kaavoittajalla on jyrkästi toisistaan poikkeavat näkemykset esitetyn osallistumisen riittävydestä, osallinen voi ottaa yhteyttä Varsinais-Suomen ELY -keskukseen ja esittää neuvottelun järjestämistä osallistumis- ja arviointisuunnitelmasta. ELY -keskus arvioi suunnitelman riittävyttä ja järjestää neuvottelun kunnan ja osallisten kanssa, jos sen tarpeelliseksi näkee.

### Lisätietoja:

Rauman kaupunki Kaavoitusosasto	Kanalinranta 3 26100 Rauma	www.rauma.fi
Kaavoitusarkkitehti Jouni Mäkinen	puh. 044 793 3665	kaavoitus@rauma.fi
Kaavoitusavustaja Jarno Rostedt	puh. 044 403 6099	kaavoitus@rauma.fi

### Kaavoitusjaosto

Jari Laihonen, puheenjohtaja	Tomi Suvanto, toimialajohtaja, esittelijä
Helena Ollila, varapuheenjohtaja	Kari Koski, kaupunginjohtaja
Pasi Alonen, jäsen	Juha Eskolin, kaavoitusjohtaja, sihteeri
Sari Seimelä, jäsen	
Johanna Vainila, jäsen	

**ASEMAKAAVA AK 24-002, NIKULANVÄYLÄ**

	kevät 2018	kesä 2018	syksy 2018	syksy 2018
<b>Vaiheet</b>	<b>Aloitus</b>	<b>Luonnos nähtävillä 30 päivää</b>	<b>Ehdotus nähtävillä 30 päivää</b>	<b>Hyväksyminen kaupunginvaltuustossa</b>
<b>Tiedottaminen osallisille</b>				
Kaupunkilaiset ja muut kiinnostuneet	OAS / netti	Kuulutus	Kuulutus	Kuulutus
Alueen maanomistajat/vuokra-alueiden haltijat	OAS / kirje	Kuulutus	Kuulutus	Kuulutus
Kaava-alueeseen rajoittuvien tonttien maanomistajat	OAS / kirje	Kuulutus	Kuulutus	Kuulutus
Tekninen toimiala: toimialajohtaja, kaupungingeodeetti, tilapalvelu- ja liikelaitejohtaja, kunnallistekniikan johtaja, suunnittelupäällikkö, viheraluepäällikkö, rakennustarkastaja, ympäristönsuojelupäällikkö Sivistystoimiala: toimialajohtaja Sosiaali- ja terveystoimiala: toimialajohtaja Kaupunkikehitysjohtaja Rauman Vesi	OAS tiedoksi ja kommentteja varten	Kuulutus	Kuulutus	Kuulutus
Satakunnan pelastuslaitos, aluepalopäällikkö	OAS tiedoksi	Lausunto	Kuulutus	Kuulutus
Tekninen valiokunta Ympäristö- ja lupalautakunta	OAS tiedoksi	Lausunto	Kuulutus	Kuulutus
Terveystoimialan viranomaiset	OAS tiedoksi	Lausunto		
Satakuntaliitto Varsinais-Suomen elinkeino-, liikenne- ja ympäristökeskus ELY Satakunnan Museo	OAS tiedoksi	Lausunto		Tiedoksi
Rauman Energia Oy DNA Oy	OAS tiedoksi	Lausunto	Kuulutus	Tiedoksi
Rauman Ikäihmisten neuvosto Rauman Nuorisovaltuusto Rauman Vammaisneuvosto Rauman Latu ry Rauman Seudun Lintuharrastajat r.y.	OAS tiedoksi	Kuulutus	Kuulutus	Kuulutus
Lehdistö	OAS tiedoksi	Kuulutus	Kuulutus	Kuulutus
<b>Kaupunkilaisen vaikutusmahdollisuudet</b>	Mielipide OAS:sta Ehdotuksia kaavaa varten	Kirjallinen mielipide luonnoksesta	Kirjallinen muistutus ehdotuksesta	Valitusoikeus kaupunginvaltuuston päätöksestä Turun hallinto-oikeuteen