

YHTEYSTIEDOT

Rauman Perhetukikeskus
Otantie 4, 26100 Rauma

Perhetukikeskuspalvelujen esimies
Auli Frimodig

050 569 0424

Avotyön palveluvastaava
Tuula Hiltunen

044 793 3398

Sosiaaliohjaajat
Sirpa Männistö
Soile Yli-Siuru

044 793 4705

040 172 6111

Perhetukikeskuksen sosiaalityöntekijä
Eine Ruokonen

044 793 3369

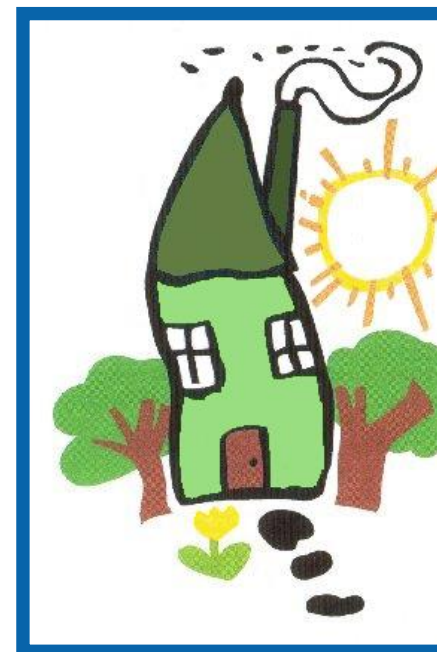
etunimi.sukunimi@rauma.fi



päivitetty 5.2018/TH

Rauman kaupunki
Perhetukikeskus

Perhearviointi- ja kuntoutustyö




Ol' ninnon-gotonas

PERHEARVIOINTI- JA KUNTOUTUSTYÖ

Perhearviointi- ja kuntoutustyö on yksi Rauman kaupungin lastensuojelun avohuollon tukimuodoista. Siihen ohjaututaan lastensuojelun sosiaalityöntekijän kautta.

Perhearviointityöskentely toteutetaan työparityöskentelynä perheen kotona tai osastojaksolla.

1. Arviointijakso (4 viikkoa)

Jakson aikana perhe itse arvioi perheen **voimavarat, vahvuudet ja vaikeudet**. He arvioivat **oman arkensa sujumista, sitä millaista perheessä on elää ja millaisia muutostarpeita heillä on**. Muutoksen mahdollisuuksia kartoittaessa **perheen oma näkemys ja ääni** ovat työskentelyn lähtökohtana.



2. Kuntoutus- ja seurantajakso (10 viikkoa)

Jakson aikana ylläpidetään yhdessä perheen kanssa esiin tulleita voimavaroja ja vahvuuksia sekä työstetään lapsen hyvinvoinnin kannalta keskeisiä vaikeuksia. Työskentelyllä pyritään muutokseen, joka on lapsen hyvinvoinnin kannalta olennaista.

Jakson aikana seurataan muutoksen juurtumista ja tehdään verkostotyötä. Yhdessä perheen kanssa arvioidaan mitkä ovat jatkossa lapsen kannalta keskeiset palvelut. Pyydetään niistä tukea muutoksen ylläpitämiseen ja sovitaan toimintatavoista, mikäli huolta ilmenee.

Jaksojen jälkeen tehdään yhteenveto ja jatkosuunnitelma yhdessä perheen ja sosiaalityöntekijän kanssa.

Koko työskentelyn tavoitteena on tukea lapsen tervettä kasvua ja kehitystä.