

## YHTEYSTIEDOT

Rauman Perhetukikeskus  
Otantie 4, 26100 Rauma

Perhetukikeskuspalvelujen esimies  
Auli Frimodig 050 569 0424

Avotyön palveluvastaava  
Tuula Hiltunen 044 793 3398

Sosiaaliohjaajat  
Ammatillinen tukihenkilö  
Sami Raitaluoto 040 833 0822  
Mia-Maria Mattila 044 403 6339  
ma. Saara Sandelin 044 403 6394

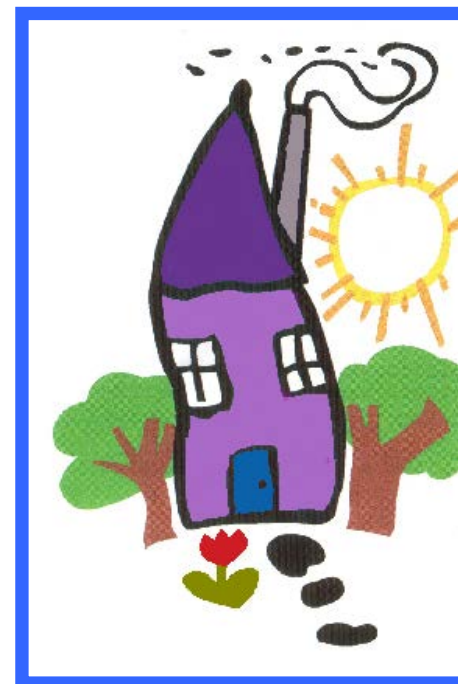
[etunimi.sukunimi@rauma.fi](mailto:etunimi.sukunimi@rauma.fi)



päivitetty 5.2018/TH

Rauman kaupunki  
Perhetukikeskus

## Perhetukikeskus Ammatillinen tukihenkilötyö



  
Ol'ningon-gotonas

# AMMATILLINEN TUKIHENKILÖTYÖ

toiminnallisuus,  
harrastukset

## KENELLE

Pääasiassa 7 – 17 vuotiaalle sijoitusuhan alaisille tai muutoin haastavassa elämäntilanteessa oleville lapsille ja nuorille suunnattu intensiivinen tuki.

## MIHIN

Työ kohdentuu lapsen/nuoren kasvu ympäristön riskitekijöiden havainnointiin, niiden minimointiin ja suojatekijöiden vahvistamiseen keskeisillä elämänalueilla kotona, koulussa ja vapaa-aikana yhdessä perheen kanssa.

perhe, kaverit

koti, koulu

## MITEN

Työ on jaettua lähitukea lapsen / nuoren kasvu ympäristössä. Ammatillinen tukihenkilö toimii kasvatuksellisenä tukena vanhemman rinnalla ja mahdollistaa läsnäoloa, välittämistä ja kiinnostusta. Toiminnallisuus on vahvasti osana työskentelyä.

## MITÄ

Tuki on räätälöityä ja kestoaltaan yksilöllisesti rajattua. Tavoitteet suunnitellaan ja niiden toteutumista arvioidaan yhdessä perheen ja lastensuojelun sosiaalityöntekijän kanssa. Työ aloitetaan liittymisvaiheella, jolloin tapaamisia on tiheästi. Tapaamistiheyttä arvioidaan työskentelyn aikana elämäntilanteen mukaan.

vapaa-aika,  
verkosto