

YHTEYSTIEDOT

Rauman Perhetukikeskus
Otantie 4, 26100 Rauma

Perhetukikeskuspalvelujen esimies
Auli Frimodig 050 569 0424

Osastotyön palveluvastaava
Ann-Mari Malmstén 050 569 0423

Osasto 044 793 5197

Perhetukikeskuksen sosiaalityöntekijä
Eine Ruukonen 044 793 3369

ptk.vastaanotto@rauma.fi



päivitetty 1/2020JL

Rauman kaupunki
Perhetukikeskus

Perhetukikeskus Vastaanotto-osasto



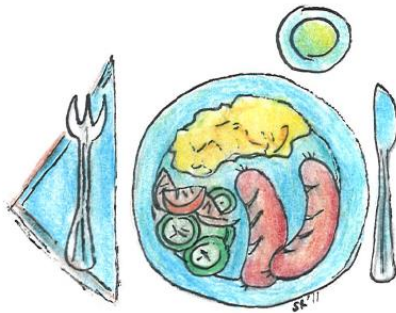

Ol ningen gotonas

Vastaanotto-osasto

Vastaanotto-osasto on Perhetukikeskuksen päivystävä asumisyksikkö, joka vastaanottaa lastensuojelun asiakkaita akuuteissa tilanteissa ja silloin, kun asiakkaan tilanne vaatii syvällisempää selvittelyä.

Vastaanotto-osastolle tullaan aina lastensuojelun sosiaalityöntekijän päätöksellä. Vastaanotto-osastojakson alussa laaditaan jokaiselle omat tavoitteet ja sovitaan menetelmistä niiden saavuttamiseksi.

Vastaanotto-osastolla korostuvat selkeät ja turvalliset rajat sekä arjen toimiminen ja perustarpeista huolehtiminen. Lisäksi jaksoon kuuluu elämäntilanteen, päivärytmin, verkoston ja voimavarojen kartoittaminen. Jakson aikana työskennellään koko perheen kanssa ja perhetukikeskuksen sosiaalityöntekijä on mukana työskentelyssä.



Yhteistyötä tehdään myös koulun, päivähoiton, terveydenhuollon ja muun verkoston kanssa.

