

YHTEYSTIEDOT

Rauman Perhetukikeskus
Otantie 4, 26100 Rauma

Perhetukikeskuspalvelujen esimies
Auli Frimodig 050 569 0424

Avotyön palveluvastaava
Tuula Hiltunen 044 793 3398

Sosiaaliohjaajat
Ammatillinen tukihenkilö
Sami Raitaluoto 040 833 0822
Saara Sandelin 044 403 6394
ma.Hanna Vatka 044 403 6339

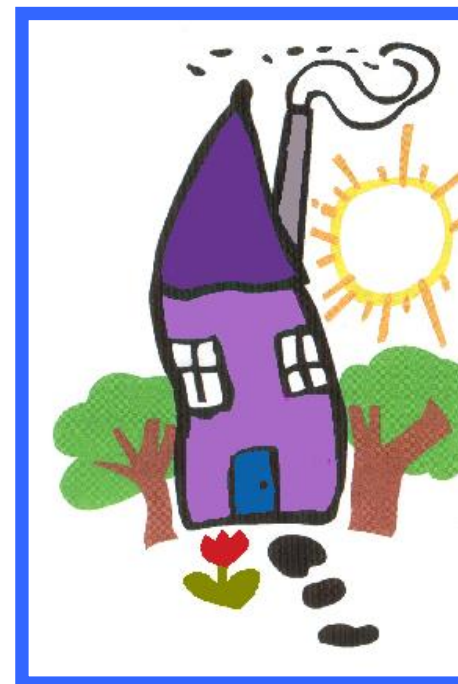
etunimi.sukunimi@rauma.fi



päivitetty 5.2020/TH

Rauman kaupunki
Perhetukikeskus

Perhetukikeskus Ammatillinen tukihenkilötyö




Ol' ninnon-gotonar

AMMATILLINEN TUKIHENKILÖTYÖ

toiminnallisuus,
harrastukset

KENELLE

Pääasiassa 7 – 17 vuotiaalle sijoitusuhan alaisille tai muutoin haastavassa elämäntilanteessa oleville lapsille ja nuorille suunnattu intensiivinen tuki.

MIHIN

Työ kohdentuu käyttäytymisongelmia ylläpitäviin systeemeihin nuoren keskeisillä elämäalueilla kotona, koulussa ja vapaa-aikana yhdessä perheen kanssa.

perhe, kaverit

koti, koulu

MITEN

Työ on jaettua lähitukea lapsen / nuoren kasvuympäristössä. Ammatillinen tukihenkilö toimii kasvatuksellisenä tukena vanhemman rinnalla ja mahdollistaa läsnäoloa, välittämistä ja kiinnostusta. Toiminnallisuus on vahvasti osana työskentelyä.

MITÄ

Tuki on räätälöityä ja kestoltaan yksilöllisesti rajattua. Tavoitteet suunnitellaan ja niiden toteutumista arvioidaan yhdessä perheen ja lastensuojelun sosiaalityöntekijän kanssa. Työ aloitetaan liittymisvaiheella, jolloin tapaamisia on tiheästi. Tapaamistiheyttä arvioidaan työskentelyn aikana elämäntilanteen mukaan.

vapaa-aika,
verkosto