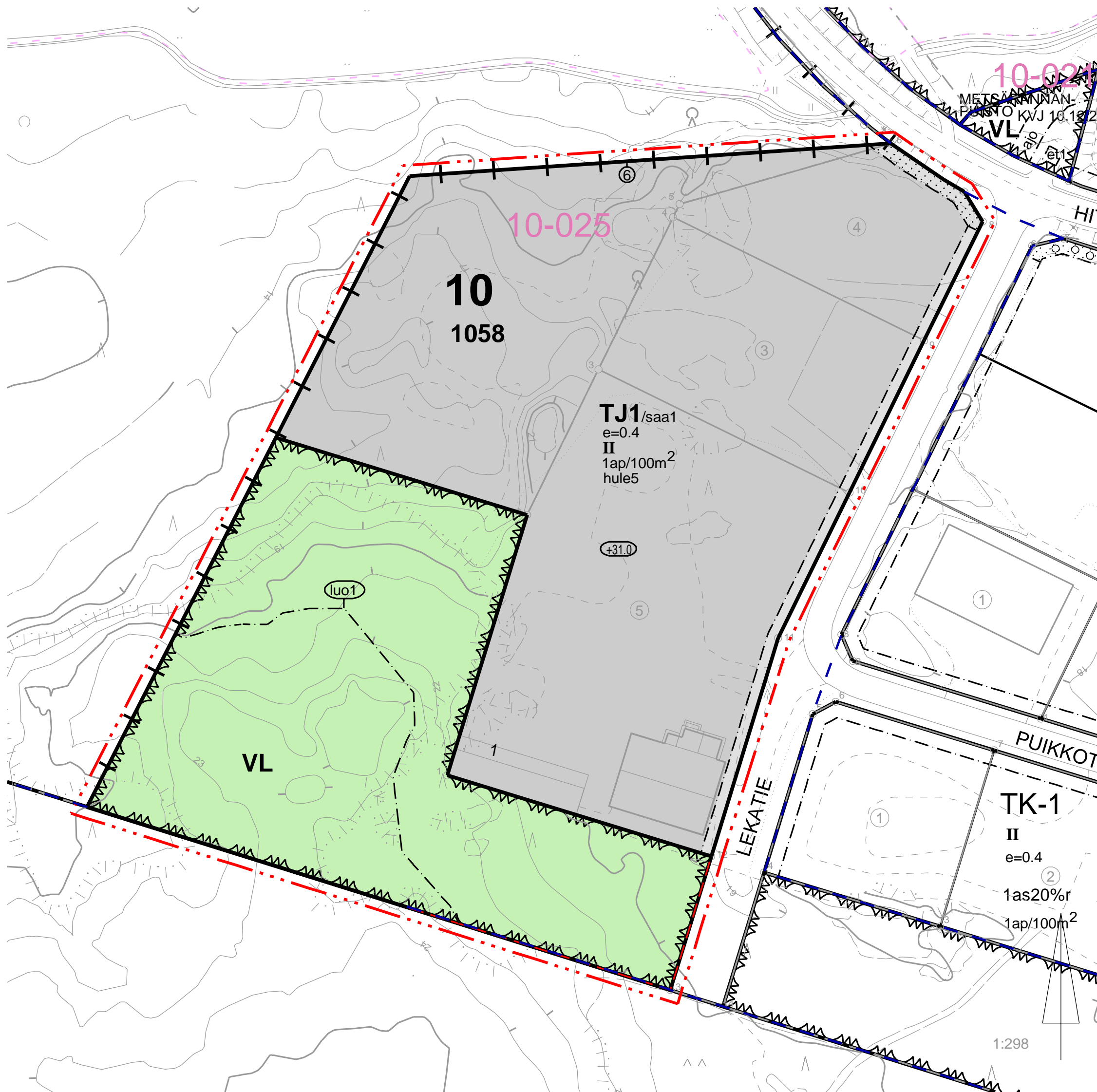


HYVÄKSYTTÄVÄ KAAVA



Asemakaavamääräykset ja -merkinnot:

- TJ1** Teollisuus-, varasto- ja jätteenkäsittelyrakennusten korttelialue. Ulkovarastointialueet tulee aidata. Alueelle ei saa sijoittaa jätettä pysyvästi.
- VL** Lähivirkistysalue.
- /saa1** Mahdollisesti puhdistettava/ kunnostettava maa-alue. Ennen rakentamista tai purkamisen yhteydessä on maaperän tila tutkittava ja tarvittaessa kunnostettava.
- 3 m kaava-alueen rajan ulkopuolella oleva viiva.
- +---** Kaupungin- tai kunnanosan raja.
- Korttelin, korttelinosan ja alueen raja.
- ⑥** Sitovan tonttijaon mukaisen tontin raja ja numero.
- 10** Kaupungin- tai kunnanosan numero.
- 1058** Korttelin numero.
- II** Roomalainen numero osoittaa rakennusten, rakennuksen tai sen osan suurimman sallitun kerrosluvun.
- e=0.4** Tehokkuusluku eli kerrosalan suhde tontin/ rakennuspaikan pinta-alaan.
- +31.0** Rakennuksen vesikaton ylimmän kohdan korkeusasema.
- Rakennusala.
- hule5** Hulevedet tulee ensisijaisesti käsitellä korttelialueella. Hulevesien virtausta tulee hidastaa maanpäällisillä tai maanalaisilla hulevesien tasausaltilailla. Kattovedet tulee mahdollisuuksien mukaan imeyttää tontilla. Rakennuslupa on liitettävä hulevesien hallintasuunnitelma.
- Istutettava alueen osa.
- 1ap/100m²** Merkintä osoittaa, kuinka monta kerrosalaneliometriä kohti on rakennettava yksi autopaikka.
- luo1** Luonnon monimuotoisuuden kannalta erityisen tärkeä alue, jonka ominaispiirteitä ei tule muuttaa eikä alueella tule tehdä puuston hakkuutöitä.

RAUMA

Asemakaavan muutos koskee:
Rauman kaupungin 4.
kaupunginosan viheraluetta ja 10. kaupunginosan kortteliä
1058 sekä viheraluetta.

Asemakaavan muutoksella muodostuu:
Rauman kaupungin 10.
kaupunginosan kortteli 1058 sekä viheraluetta.

SITOVA TONTTIJAKO: 10-1058-6

RAUMAN KAUPUNKI		TEKNINEN TOIMIALA / KAAVOITUS			
		ASEMAKAAVA JA ASEMAKAAVAMUUTOS			
		LEKATIE			
KAUPUNGINHALLITUS 8.2.2021	KAUPUNGINVALTUUSTO 22.2.2021	VORMANTUOTO 8.4.2021	MITTAKAAVA 1:1000	Koordinaattijärjestelmä: ETRS-GK22 Korkeusjärjestelmä: N2000	
SUUNNITTELU Kaavoitusarkkitehti Mervi Tammi		PIIRITÄJÄ Jussi Helminen		PÄÄMÄYS 19.10.2020	
TÄMÄ KARTTA ON OLLUT NÄHTÄVILLÄ MRA 30§ 07.09.2020 - 05.10.2020 MRA 27§ 03.12.2020 - 13.01.2021		KAAVOITUSJOHTAJA JUHA ESKOLIN		DIAARINUMERO 122/2020	
Pohjakaarta löydetään maankäyttö- ja rakennuslain 54 §:n 10 momentin mukaisesti ja se on hyväksyttävä maankäyttö- ja rakennuslain 54 §:n 11 momentin mukaisesti.		TÄMÄ KARTTA ON RAUMAN KAUPUNGINVALTUUSTON/KAUPUNGINHALLITUKSEN		KAAVATUNNUS 10-025	
PÄÄTÖKSEN /		§ MUKANEN KONSERNIPALVELUIDEN TÖMÄLÄJOHTAJA			

