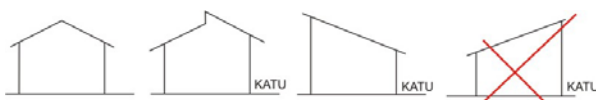


**Rauman kaupunki  
Kaavoitus****Rakentamistapaohjeet  
Liponpuiston asemakaavamuutos AK 28–003**

Rakentamistapaohjeiden tavoitteena on, että Kalattilantien katukuva muodostuu asuinrakennuksista ja kasvillisuudesta.

**Kortteli 2831, tontit 1–4**

- Tontit pitää puiston suuntaan aidata 70–100cm korkealla aidalla tai aitamaisella tiheällä kasvillisuudella, joka voi olla korkeampikin.
- Parvekkeet on sijoitettava vähintään 8 metrin etäisyydelle naapuritontin rajasta.
- Kuutta metriä lähemmäs naapuritontin rajaa rakennettavaan seinään saa sijoittaa vain varasto- ja teknisten tilojen ovia sekä palomääräysten mukaisesti ikkunoita.
- Asuinhuoneen pääikkunan ja rakennuksen pääsisäänkäynnin kohtisuoran etäisyyden naapuritontin rajasta on oltava vähintään 6 metriä.
- Rakennusten kattomuotona on oltava harja- tai pulpettikatto. Asuinrakennuksen harjansuunnan on oltava kadun suuntainen. Vesikaton värin on oltava tummanharmaa.



- Rakennusten julkisivumateriaalina on käytettävä peittomaalattua lautta. Puuta jäljittelevät materiaalit eivät ole mahdollisia.
- Tontille voi rakentaa yhden tai kaksi talousrakennusta. Talousrakennuksen runkoleveys ei saa olla suurempi kuin 6 metriä. Talousrakennuksessa voi olla myös asuintiloja.
- Autotalli /talousrakennus tehdään erillisenä, se voidaan yhdistää asuinrakennukseen katoksella. Autotalli/talousrakennus on sijoitettava 5 metriä kauemmas kadusta kuin asuinrakennus.
- Kulmatontilla 2831-1 autotalli voidaan sijoittaa lähemmäs Lipontietä kuin asuinrakennus, jos autotalli ei avaudu kadun suuntaan.



## Rakentamistapaohjeet

### Liponpuiston asemakaavamuutos AK 28–003



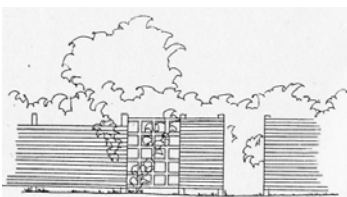
Rakentamistapaohjeiden tavoitteena on, että Kalattilantien katukuva muodostuu asuinrakennuksista ja kasvillisuudesta.

#### Kortteli 2831, tontti 5

- Tontti pitää puiston suuntaan aidata 70–100cm korkealla aidalla tai aitamaisella tiheällä kasvillisuudella, joka voi olla korkeampikin.

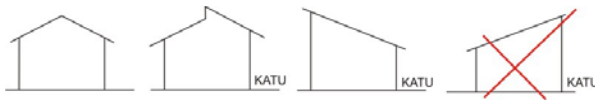


Tontti on aidattava myös liittymäkiellolla osoitetulta tontin rajalta. Aidan korkeus tulee olla pääosin 140cm. Aidassa tulee olla kevennyksiä (ei umpiaita) ja se tulee jäsennöidä (Katso esimerkkikuva alla.).



- Parvekkeet on sijoitettava vähintään 8 metrin etäisyydelle naapuritontin rajasta.

- Kuutta metriä lähemmäs naapuritontin rajaa rakennettavaan seinään saa sijoittaa vain varasto- ja teknisten tilojen ovia sekä palomääräysten mukaisesti ikkunoita.
- Asuinhuoneen pääikkunan ja rakennuksen pääsisäänkäynnin kohtisuoran etäisyyden naapuritontin rajasta on oltava vähintään 6 metriä.
- Parveketta tai muita kuin varasto- ja teknisten tilojen ovia ei saa sijoittaa Koisuontien suuntaan. Lisäksi asuinhuoneen pääikkunan tulee olla vähintään 6 metrin etäisyydellä Koisuontiestä.
- Rakennusten kattomuotona on oltava harja- tai pulpettikatto. Asuinrakennuksen harjansuunnan on oltava kadun suuntainen. Vesikaton värin on oltava tummanharmaa.



- Rakennusten julkisivumateriaalina on käytettävä peittomaalattua lautta. Puuta jäljittelevät materiaalit eivät ole mahdollisia.
- Tontille voi rakentaa yhden tai kaksi talousrakennusta. Talousrakennuksen runkoleveys ei saa olla suurempi kuin 6 metriä. Talousrakennuksessa voi olla myös asuintiloja.
- Autotalli / talousrakennus tehdään erillisenä, se voidaan yhdistää asuinrakennukseen katoksella. Autotalli/talousrakennus on sijoitettava 5 metriä kauemmas kadusta kuin asuinrakennus.